

SIMRAD

SIMRAD

Luotettavuutta veneilyyn



SIMRAD

**SERVICE &
SUPPORT**

Sisältää seuraavat:

- Kahden vuoden takuu
- Laajennetut takuuvaihtoehdot
- Viiden vuoden päivitystakuu
- Kansainvälinen palveluverkosto

+Sertifioidut alukset:

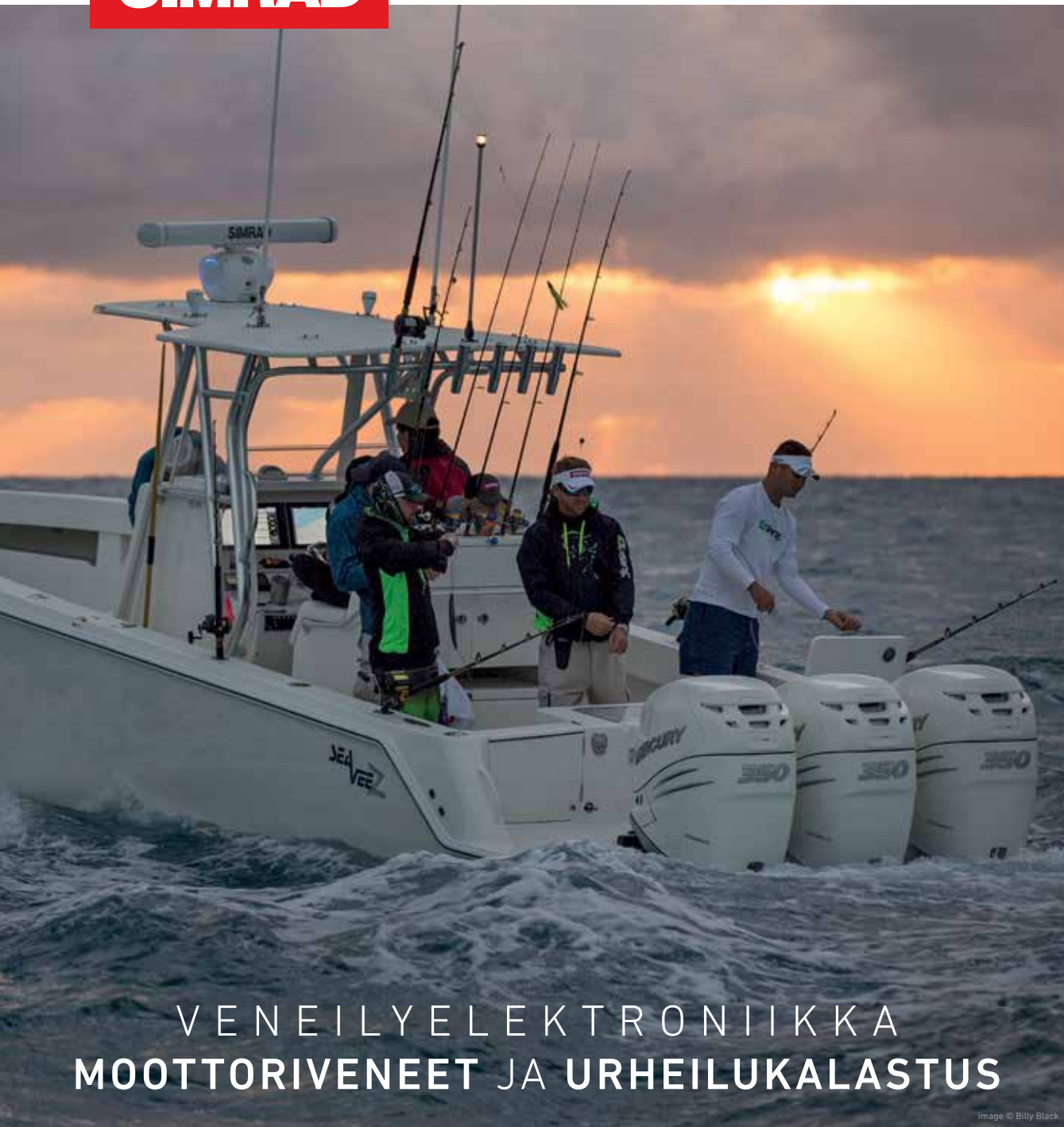
- Kahden vuoden Onboard-tuki
- 24 tunnin vaihtopalvelu

© Navico 2016. All trademarks are property of their respective owners. Products, features and specifications are the most recent available and are subject to change without notice. No liability can be accepted for errors or omissions in this document.

Simrad-Yachting.com

SIM0380 FIN 11-16 (985-11395-001)

VENEILYELEKTRONIIKKA
MOOTTORIVENEET JA URHEILUKALASTUS



VENEILYELEKTRONIIKKA
MOOTTORIVENEET JA URHEILUKALASTUS

Image © Billy Black



Image © Billy Black

SIMRAD -tuotemerkillä on lähes 70-vuotiset perinteet innovaatioista ja tuotekehityksestä. Simrad Yachting pitää yllä perinteitään vielä nykyäänkin, ja on kehittänyt matkaveneilyn ja urheilukalastuksen ystäville uuden sukupolven huippulaadukkaita NSS evo3 -monitoiminäyttöjä. Näissä näytöissä on intuitiivinen kosketusnäyttöllä toimiva käyttöliittymä, joka tukee uusinta veneilytekniikkaa, kuten mullistavaa Halo™-pulssikompressiotutkaa, StructureScan® 3D -luotainkuvannusta ja Continuum-autopilottijärjestelmiä. SIMRAD-elektronikassa edistyksellinen tekniikka ja intuitiivinen muotoilu takaavat, että erilaisia toimintoja on helppo käyttää ja pystyt nauttimaan joka hetkestä vesillä ollessasi.

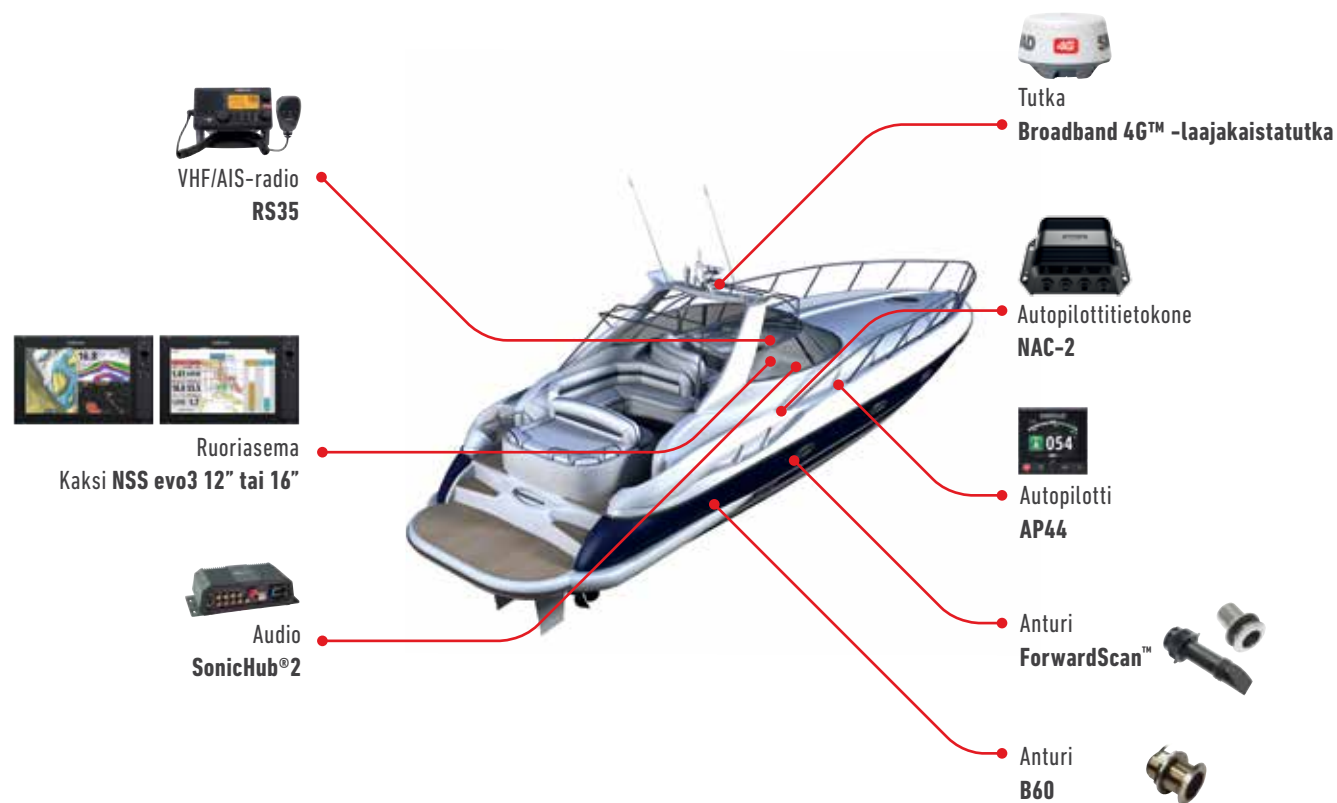


JÄRJESTELMÄT PIKAVENEISIIN



Pienet ja keskikokoiset moottoriveneet
Yhden ohjauspaikan moottoriveneet

26-50FT



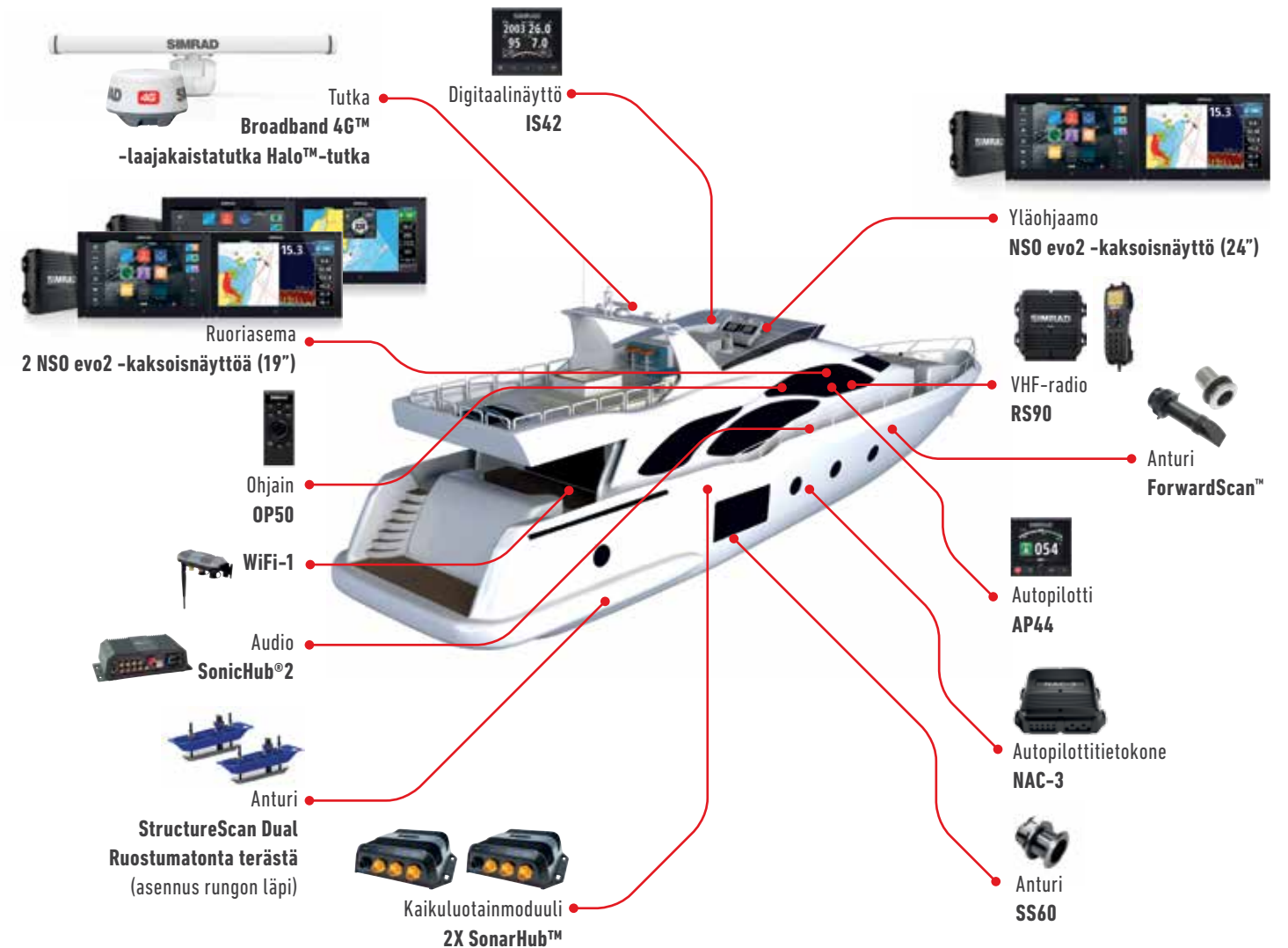
SIMRAD-JÄRJESTELMÄT PIKAVENEISIIN

Veneilykokemusta on mahdollista hallita täydellisesti Simradin NSS evo3 -näyttöjen ja komentosiltajärjestelmien avulla. Voit navigoida luottavaisin mielin ja turvallisesti käyttämällä intuitiivisia monikosketusta tukevia ohjaimia, automaattista reititystä, ForwardScan™-etuluotainta ja innovatiivisia tutkaratkaisuja. Continuum-autopilottin ansiosta voit irrottaa kätesi ruorista veneillessäsi ja kuunnella musiikkia täysin integroidulla SonicHub®2-viihdejärjestelmällä.



Moottoriveneet
Suuret kahden ohjauspaikan huviveneet

50-100FT



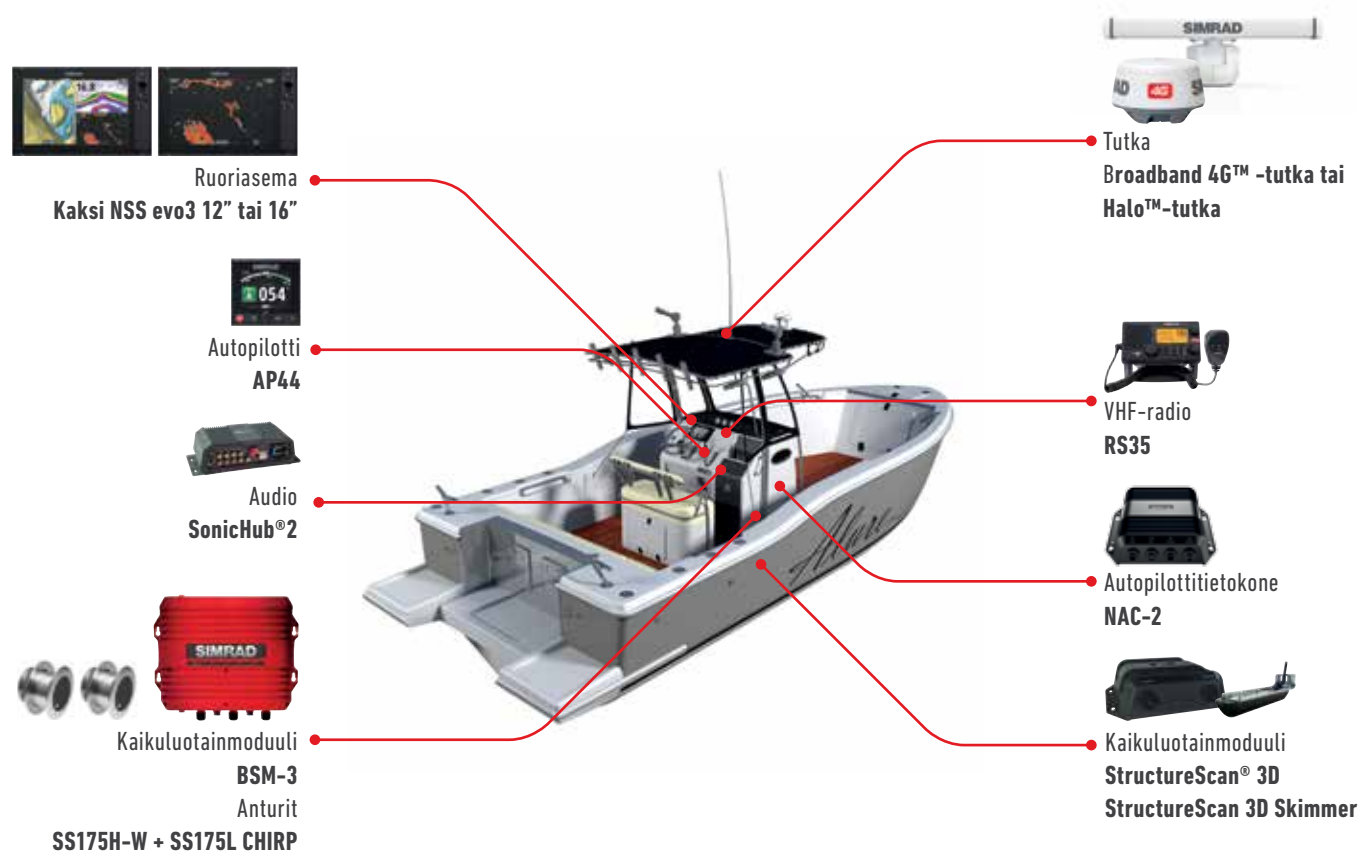
URHEILUKALASTUS -JÄRJESTELMÄT



Pulpettivene

Yhden ohjauspaikan ratkaisu urheilukalastajille

20-40FT



SIMRAD-URHEILUKALASTUS-JÄRJESTELMÄT

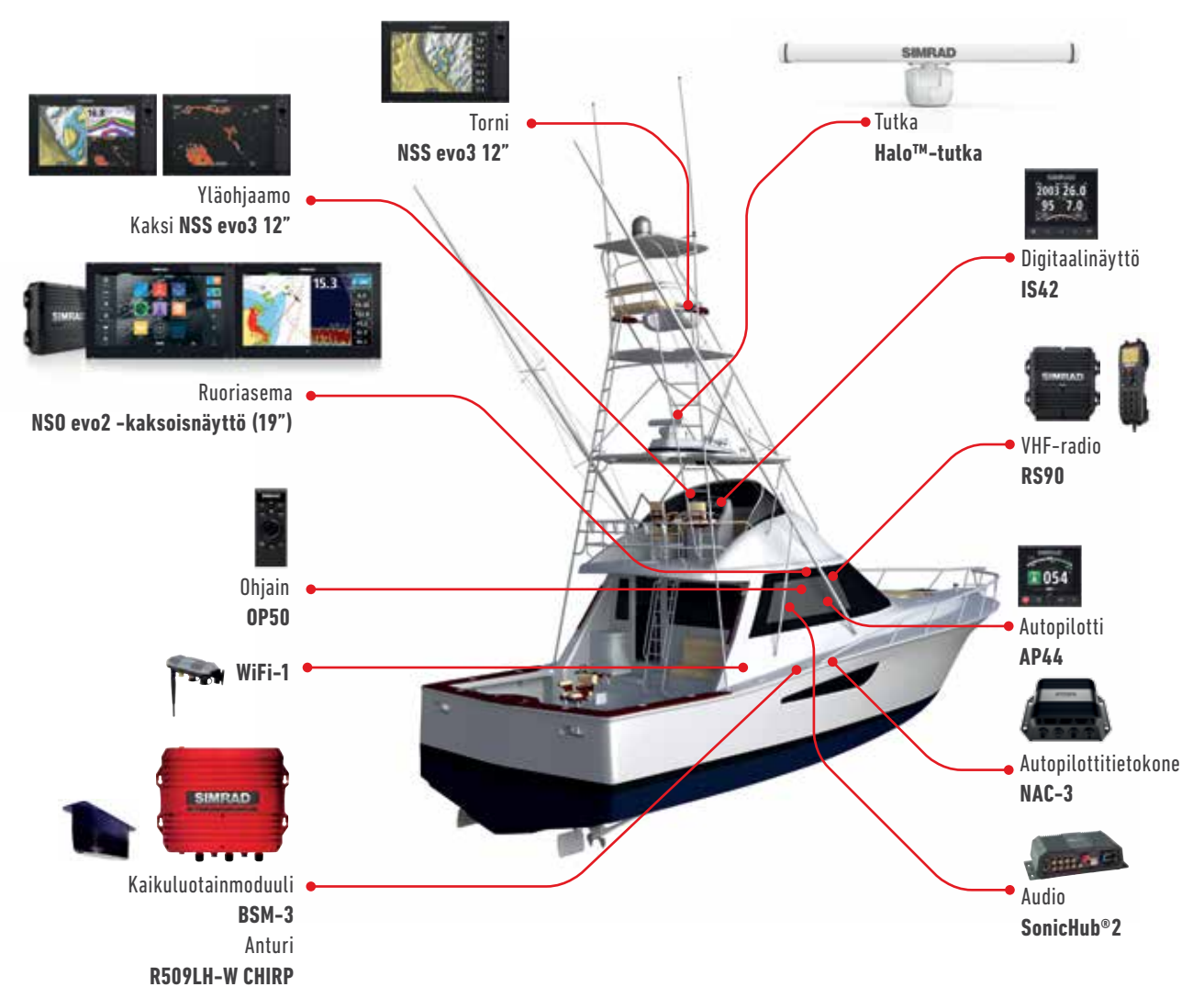
Moduuleista koostuvasta Simrad-tekniikasta on helppo koota täydellinen järjestelmä kalastukseen. CHIRP-yhteensopiva Broadband Sounder™ -tekniikka auttaa erottamaan kalat selkeämmin, StructureScan® HD- ja 3D-kaikuotainkuvannus leveämmältä ja lintujen havainnointiin tarkoitettu erittäin tarkka tutka taas pidemmältä. Hallinta onnistuu uuden sukupolven täysin integroidulla NSS evo3 -monitoiminäytöllä, erillisillä Simrad-kaikuotaimilla ja tutkaohjausyksiköillä – ne kaikki on rakennettu kestäviksi ja suunniteltu niin, että niitä on helppo käyttää märin käsin tai hansikkaat kädessä.



Suurikokoinen yläohjaamo

Suuret kahden ohjauspaikan huviveneet

40-70+ FT



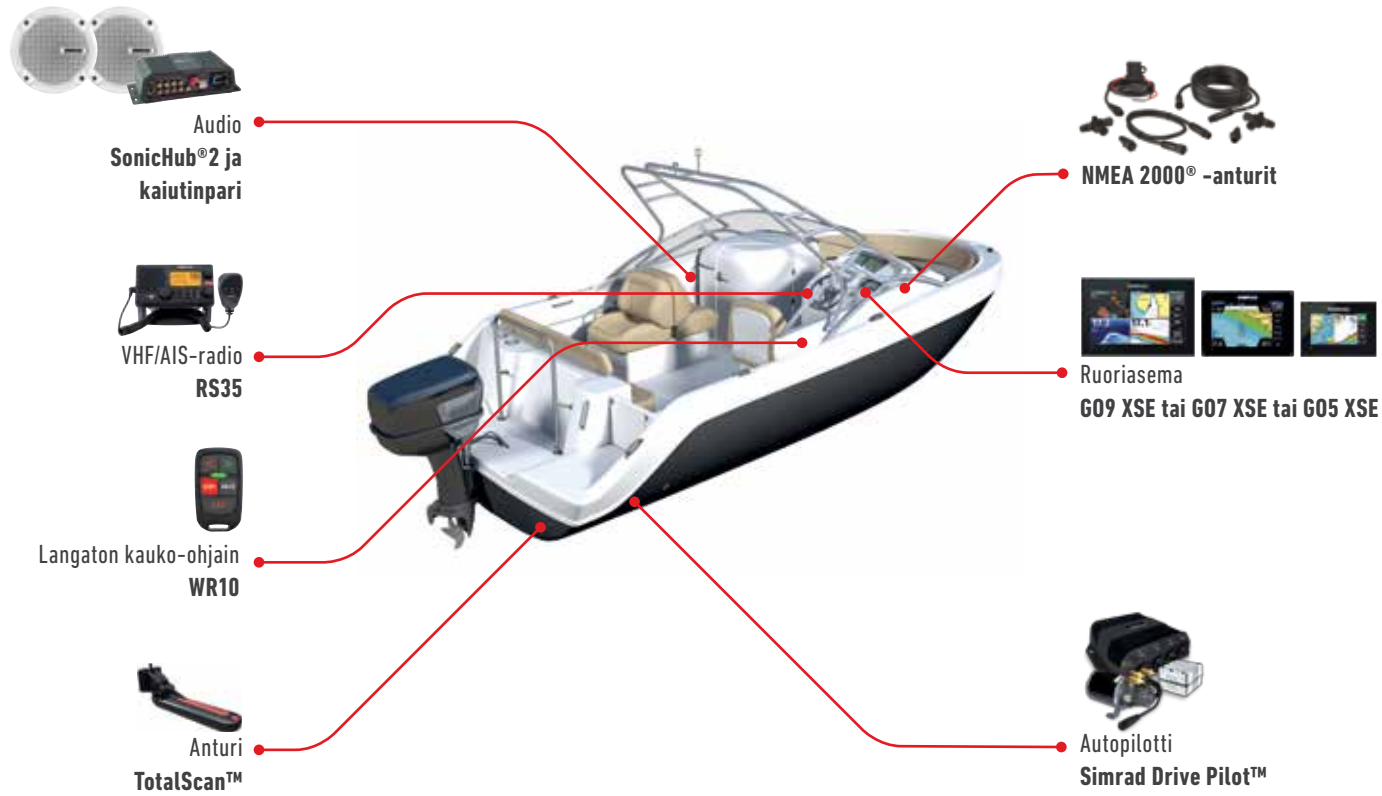
JÄRJESTELMÄT URHEILU-/PÄIVÄVENEISIIN



Urheilu-/päiväveneet

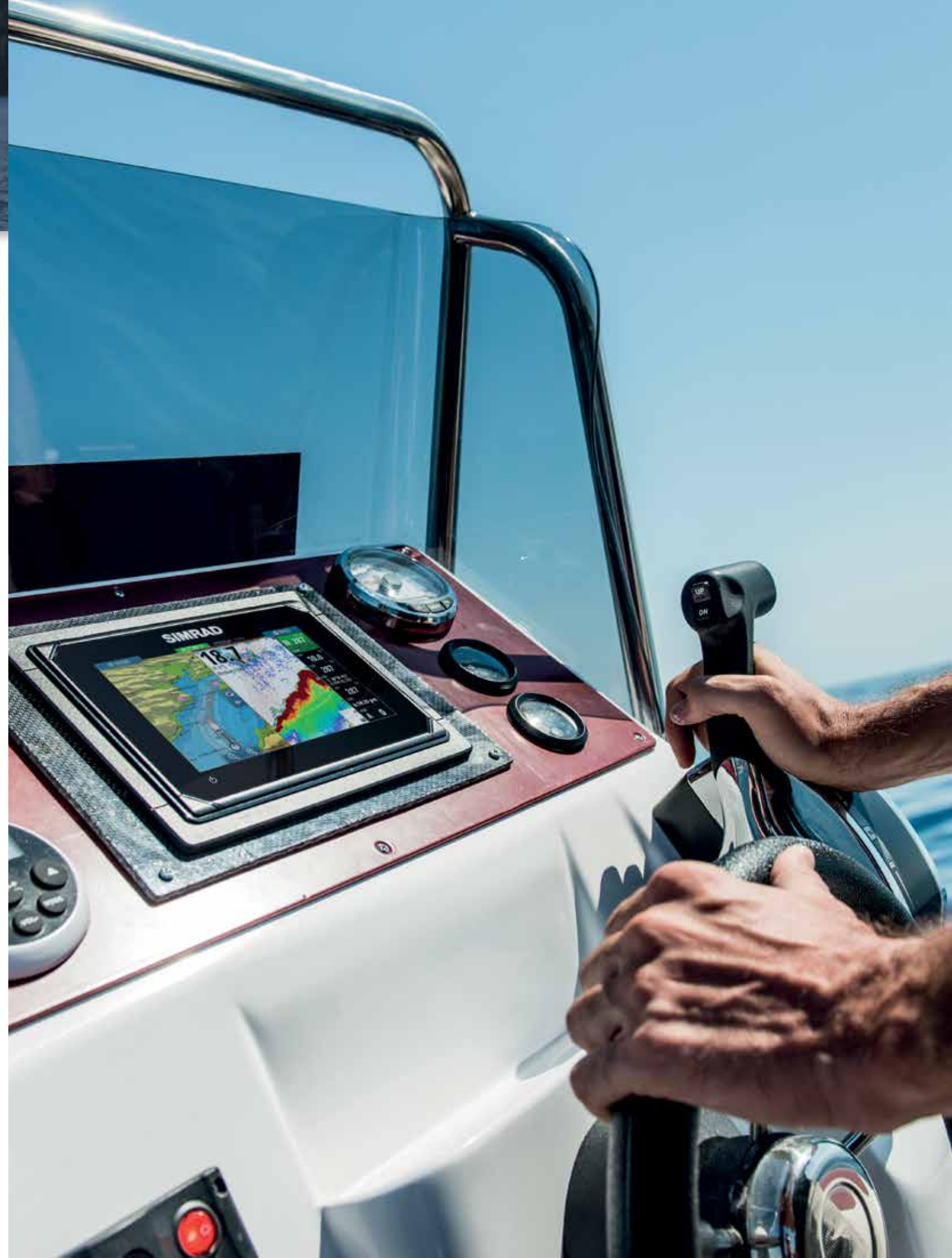
Yhden ohjauspaikan pikaveneet

ALLE 26FT



SIMRAD-JÄRJESTELMÄT URHEILU-/PÄIVÄVENEISIIN

Karttaplotterin sisältävät Simrad GO XSE -navigointinäytöt sopivat täydellisesti kaikenlaisiin urheilu- ja päiväveneisiin. Näissä näytöissä kattavat navigointityökalut yhdistyvät laajaan valikoimaan sisäänrakennettuja veneily- ja kaikuluotaintekniikoita. Täysin uudenlainen G09 XSE tukee alan standardien mukaisia yhteyksiä sekä pienikokoisia ja vähän virtaa kuluttavia Simrad-tutkajärjestelmiä. Se on helppo ottaa käyttöön ja räätälöidä omiin tarpeisiin sopivaksi.



GLASS BRIDGE NAVIGOINTIJÄRJESTELMÄT



NSO EVO2

Simradin NSO evo2 Glass Bridge -komentosiltajärjestelmät sopivat täydellisesti suurempiin pikaveneisiin ja urheilukalastusveneisiin.



Voit hallita kahta näyttöä itsenäisesti yhdellä NSO evo2 -prosessorilla.

Nämä tehokkaat järjestelmät nopeuttavat karttojen, luotaimen, tutkan ja viihdejärjestelmän käyttöä kahdella itsenäisellä laajakaistanäytöllä. Niissä on Simradin HEROiC-käyttöliittymä, joka tukee monikosketusta. TripIntel™-tekniikka helpottaa reittisuunnitelmien tekoa, ja laajennusmahdollisuudet ovat kattavat.

NSO EVO2 – PÄÄTOIMINNOT

PROSESSORI

- Lähtöliitännät kahdelle itsenäiselle HDMI-näytölle
- Tuki Full HD -laajakaistanäytölle
- Monikosketusnäyttö ja nipistyszoomaus
- Helppo monen näytön hallinta Bridge Control -toiminnolla
- Sopii yhteen kaikkien Simrad-tutkaratkaisujen, BSM-3-laajakaistaluotaimen, SonarHubin StructureScan® HD -kuvannuksen, ForwardScan® -etuluotaimen ja monien muiden varusteiden kanssa
- Valittavana OP50-näppäimistö ja kierrettävä säädin
- Sisältää alan laajimman karttavaliokiman
- Toimii Navionics® Autorouting™- ja C-Map Easy Routing™ -ratkaisujen kanssa
- Suunnittele matkasi TripIntel™-tekniikalla polttoaineen riittävyyden, vuorovesien ja edellisten matkojen tarkkojen tietojen perusteella
- Monta videotuloliitäntää
- Neliytiminen prosessori
- Langaton yhteys (vaatii WIFI-1-moduulin)

NÄYTÖT

- Matala 8 mm:n profiili ja täysin lasinen tasoon upotettava malli tekevät ohjaamosta tyylikkään
- HDMI-, DVI- ja yhdistelmätuloliitännät
- Suuri 1 000 nitin kirkkaus, myös auringonvalossa hyvin näkyvä näyttö
- Monikosketusohjaus

KUVAUS	OSANRO
Monikosketusta tukeva 16 tuuman NSO evo2 -yksittäisnäyttö. Mukana OP50-ohjain ja GS25 GPS -antenni. Ei sisällä karttoja.	000-13565-002
Monikosketusta tukeva 19 tuuman NSO evo2 -yksittäisnäyttö. Mukana OP50-ohjain ja GS25 GPS -antenni. Ei sisällä karttoja.	000-13566-002
Monikosketusta tukeva 24 tuuman NSO evo2 -yksittäisnäyttö. Mukana OP50-ohjain ja GS25 GPS -antenni. Ei sisällä karttoja.	000-13567-002
Monikosketusta tukeva 16 tuuman NSO evo2 -kaksoisnäyttö. Mukana OP50-ohjain ja GS25 GPS -antenni. Ei sisällä karttoja.	000-13568-002
Monikosketusta tukeva 19 tuuman NSO evo2 -kaksoisnäyttö. Mukana OP50-ohjain ja GS25 GPS -antenni. Ei sisällä karttoja.	000-13569-002
Erittäin kirkas M016-T-laajakuvakosketusnäyttö (15,6")	000-11260-001
Erittäin kirkas M019-T-laajakuvakosketusnäyttö (19")	000-11262-001
Erittäin kirkas M024-T-laajakuvakosketusnäyttö (24")	000-11264-001
NSO evo2 -prosessori	000-10997-001

TRIPINTEL™



TripIntel™-tekniikka seuraa reittiä ja näyttää tärkeimmät tiedot, joita tarvitaan turvalliseen veneilyyn. Polttoaineen riittävyys näkyy suoraan kartoissa, joten pysyt ajan tasalla ja voit tehdä päätökset veneen toimintamatkan mukaan. Lisäksi näet nykyiset ja tulevat vuoroveden tasot sekä edellisten matkojen yksityiskohtaiset historiatiedot. Cruise Performance Indicator helpottaa trimmauksen ja kaasun säätämistä matkalla, jotta polttoainekustannukset jäävät mahdollisimman alhaisiksi ja pysyt "vihreällä alueella", jolloin pääset mahdollisimman pitkälle pitäen polttoainekustannukset alhaisina. TripIntelin eduista pääsee nauttimaan NSO-, NSS evo2- tai evo3- tai GO-sarjan navigointinäyttöissä.

 Nipistyszoomaus ja monikosketus.



Simrad M0 -sarjan näyttöjä on kolmea kokoa: 16, 19 ja 24 tuumaa

MONITOIMINÄYTÖLLISET NAVIGOINTIJÄRJESTELMÄT



UUSI NSS EVO3

Uusissa Simrad NSS evo3 -näytöissä on hyödynnetty mullistavaa kosketusnäyttötekniikkaa, ja niissä on entistä monipuolisempi näppäimistö.



Navigoi, hallitse ja nauti NSS evo3:n ainutlaatuisen kattavista sisäänrakennetuista toiminnoista. Uusi SolarMAX™-HD-näyttötekniikka tuottaa poikkeuksellisen selkeän kuvan ja laajoja katselukulmia. Lisäksi näytössä on kaikissa säätiloissa ja olosuhteissa toimiva kosketusnäyttö ja entistä kattavampi näppäimistö.

Oikean reitin löytymistä helpottavat integroitu nopea GPS-antenni ja kattavat karttavaihtoehdot. Aja luottavaisin mielin ForwardScan-kaikuluotaimen turvin tai varmista kalansaaliisi StructureScan® HD -kuvannuksella ja Broadband Sounder™ -tekniikalla. NSS evo3:n uutuus on todellinen kaksikanavainen CHIRP-luotain, joka kattaa useita syvyysalueita samanaikaisesti. Sisäänrakennetulla Wi-Fi-yhteydellä voi käyttää GoFree®-verkkopalveluita ja laajentaa näytön myös ohjaamon ulkopuolelle älypuhelimien tai tablettiin.

NSO EVO3 - PÄÄTOIMINNOT

- SolarMax™-HD-laajakuvanäyttö
- Luotettavaa hallintaa kaikissa olosuhteissa: saumaton vaihto monikosketuksen ja näppäimistön välillä
- Integroitu kaikuluotain, jossa kaksikanavainen CHIRP, ForwardScan®-etuluotain ja StructureScan® HD -kuvannus
- Simrad-moduuleilla mahdollisuus lisätä muun muassa StructureScan® 3D -kuvannus ja edistyneitä Broadband Sounder™ -toimintoja
- Laajenna järjestelmää Halo™-pulssikompressiotutkalla, Broadband 3G™/4G™ -tutkalla ja muilla Simrad-tutkaratkaisuilla
- Simrad-autopilottijärjestelmien täydellinen hallinta NSS evo3 -kosketusnäytöllä tai -näppäimistöllä
- Pääsy esimerkiksi moottorin valvontaan ja äänentoistojärjestelmän ohjaukseen NMEA 2000® -yhteyden kautta
- Navigointi on tarkkaa sisäänrakennetulla, tarkalla 10 Hz:n GPS/GLONASS-vastaanottimella
- TripIntel™-tekniikka helpottaa reittisuunnittelua, tuki myös Navionics Autorouting- ja C-Map Easy Routing -toiminnoille
- Sisäinen GoFree™ Wi-Fi mahdollistaa verkkotoimintojen käytön sekä valvonnan ja hallinnan älypuhelimella ja tabletilla
- Valittavana asennus komentosiltamaisesti kojelaudan tasoon tai kiinnitys asennusjalalla melkein mihin tahansa

KUVAUS

NSS7 evo3, yhdistelmämonitoiminäyttö, maailmanlaajuinen peruskartta	000-13237-001
NSS9 evo3, yhdistelmämonitoiminäyttö, maailmanlaajuinen peruskartta	000-13238-001
NSS12 evo3, yhdistelmämonitoiminäyttö, maailmanlaajuinen peruskartta	000-13239-001
NSS16 evo3, yhdistelmämonitoiminäyttö, maailmanlaajuinen peruskartta NSS16 evo3, yhdistelmämonitoiminäyttö, maailmanlaajuinen peruskartta	000-13240-001
NSS7 evo3, ROW, 4G-tutkapaketti	000-13793-001
NSS9 evo3, ROW, 4G-tutkapaketti	000-13794-001
NSS12 evo3, ROW, 4G-tutkapaketti	000-13795-001
NSS7 evo3, ROW, Totalscan-paketti	000-13799-001
NSS9 evo3, ROW, Totalscan-paketti	000-13800-001
NSS12 evo3, ROW, Totalscan-paketti	000-13801-001

OSANRO

SOLARMAX HD

SolarMAX™ HD -näytöissä on erittäin kirkas LED-taustavallo ja edistynyt heijastamaton pinta, joten näkyvyys on täydellinen kaikissa valaistusolosuhteissa. IPS-tekniikka puolestaan laajentaa katselukulmia huomattavasti paremmiksi kuin tavallisissa veneilykäyttöön tarkoitetuissa näytöissä. Ylivoimainen värien tarkkuus ja tehostettu, erittäin tarkka näyttöpaneeli, tavallista laajempi käyttölämpötila-alue, lisätyt kosteudenpitävät optiset kerrokset, helppokäyttöinen ohjelmisto, nopeasti reagoiva kosketusnäyttöohjaus ja suojaannitteet parantavat tämän rajujakin veneilyloja kestävän näytön laatua.

Nipistyszoomaus ja monikosketus.



Simrad NSS evo3 -monitoiminäyttöjä on saatavilla neljää kokoa: 7, 9, 12 ja 16 tuumaa.

MONITOIMINÄYTÖLLISET NAVIGOINTIJÄRJESTELMÄT



NSS EVO2

NSS evo2:n käyttöliittymä on samankaltainen kuin tabletissa. Monikosketusta tukevan näytön lisäksi siinä on painalluksella toimiva kiertosäädin, jolla säätöjä voi muuttaa tarkasti ja nopeasti niin tiynnellä kuin kovallakin merenkäynnillä.



**Nipistyszoomaus
ja monikosketus.**



Simrad NSS evo3 -monitoiminäyttöjä on saatavilla neljää kokoa: 7, 9, 12 ja 16 tuumaa.



NSS evo2 -näytöissä on sisäänrakennettu CHIRP-tekniikkaa tukeva kaikuluotain. Se tukee StructureScan® HD -kuvannusta tai ForwardScan™ -luotainta. Sinun tarvitsee vain liittää haluamasi luotainturin paikalleen.

Sisäänrakennettu GPS, täydellinen autopilotin integrointi ja näppärä TripIntel™-reittisuunnittelutekniikka ovat ominaisuuksia, joiden ansiosta NSS evo2 -näytöt ovat täydellinen valinta minkä tahansa moottoriveneen ohjaamoon. Urheilukalastajilla kuluu vähemmän aikaa kalapaikan hakuun ja saaliit kasvavat, kun veneeseen asennetaan StructureScan® HD -kaikuluotainkuvannus, CHIRP- ja Broadband Sounder™ -tekniikkaa sekä monenlaisia muita kalojen paikantamiseen sopivaa tekniikkaa.

NSS EVO2 - PÄÄTOIMINNOT

- Kirkas LED-taustavalaistu laajakuvanäyttö
- Monikosketusnäyttö ja nipistyszoomaus
- Erittäin nopea sisäinen GPS-antenni
- Sisäänrakennettu SonarHub ja Broadband Sounder™ -laajakaistatekniikka, CHIRP-luotain sekä StructureScan® HD -kuvannus
- Autopilotin integrointimahdollisuus
- Sisältää alan laajimman karttavalikoiman.
- Toimii Navionics® Autorouting™- ja C-Map Easy Routing™ -ratkaisujen kanssa
- Suunnittele matkasi TripIntel™-tekniikalla polttoaineen riittävyyden, vuorovesien ja edellisten matkojen tarkkojen tietojen perusteella.
- Toimii koko tutka- ja kaikuluotainmallistomme kanssa sekä muun muassa ForwardScan™ -etuluotaimen ja SonicHub®2-viihdejärjestelmän kanssa
- Langaton yhteys (vaatii WIFI-1-moduulin)
- NMEA2000®, 0183®- ja Ethernet-yhteys

KUVAUS

OSANRO

NSS7 evo2 -yhdistelmämonitoiminäyttö	000-11185-001
NSS9 evo2 -yhdistelmämonitoiminäyttö	000-11191-001
NSS12 evo2 -yhdistelmämonitoiminäyttö	000-11193-001
NSS16 evo2 -yhdistelmämonitoiminäyttö	000-11197-001



NAVIGOINTI NÄYTÖT



GO XSE

Simrad G05, G07 ja G09 XSE vievät veneilyn uudelle tasolle. Ne sopivat täydellisesti pienikokoisiin urheiluveneisiin ja päiväveneisiin.



Erityisen kirkkaan kosketusnäytön taakse kätkeytyy GPS-vastaanottimella varustettu karttaplotteri. Lisäksi Wi-Fi-yhteyden ansiosta käytettävissä on uusimmat kartat ja päivitykset. NMEA 2000® -yhteydellä voit esimerkiksi hallinnoida aluksen äänentoistojärjestelmää ja seurata moottoritietoja. Lisäksi valittavana on useita sisäänrakennettuja luotaintekniikoita, kuten ForwardScan™-etukaiikutain, jonka ansiosta voit veneillä luottavaisin mielin. Kalojen etsimiseen puolestaan sopii Broadband Sounder™ CHIRP -luotain ja sen kanssa käytettävät StructureScan® HD SideScan- ja DownScan Imaging™ -tekniikat.

GO XSE – PÄÄTOIMINNOT

- Helppokäyttöinen monikosketusnäyttö
- Karttaplotteri, jossa on täydellinen toimintovalikoima ja alan monipuolisin karttayhteensopivuus (Insight, Navionics ja C-MAP)
- TriplIntel™-tekniikka helpottaa reittisuunnittelun tekoa
- Tukee Navionics Autorouting- ja C-MAP Easy Routing -toimintoja
- Tasoasennus tai telinekiinnitys
- Kirkas LED-taustavalaistu laajakuvanäyttö
- Nopea 10 Hz:n GPS-vastaanotin
- Sisäänrakennettu Broadband Sounder™ -luotain, CHIRP-luotain, StructureScan® HD -kuvannus tai ForwardScan™-luotaintuki (kaikuanturi tarvitaan)
- Sisäänrakennettu GoFree™ Wi-Fi
- NMEA 2000® -yhteensopiva
- Tutkanäyttö Simrad Broadband 3G™-/4G™- ja Halo™ Pulse Compression -tutkajärjestelmiin (vain G09 XSE)
- Kaksi microSD-korttipaikkaa (vain G09 XSE)

G09 XSE: Laajenna näkymää Simrad-tutkaratkaisun avulla

Simrad G09 XSE on tutkanäyttö, jossa on täydellinen toimintovalikoima. Näytössä on Plug and Play -liitettävyys Simrad Broadband 3G™-, Broadband 4G™- ja Halo™ Pulse Compression -tutkajärjestelmiin. Veneile luottavaisin mielin ruuhkaisissa satamissa, navigoi turvallisesti huonossa säässä, tarkkaile etäältä saderintamia ja etsi ruokailevia lintuparvia, jotka auttavat löytämään hyvät kalastuspaikat. Automaattisen säädön ansiosta näet selkeän tutkakuvan kaikissa olosuhteissa. Lisäksi tutkakerros yhdistää tutkatiedot ja navigointikartat helposti tulkittavaksi näkymäksi ympäristöstäsi.



Nipistyszoomaus ja monikosketus.



Simrad GO -sarjan monitoiminäyttöjä on saatavana kolmessa eri koossa: 5-, 7- ja 9-tuumaisena.



Telinekiinnitysvaihtoehtoja

KUVAUS	OSANRO
G05 XSE ilman kaikuanturia	000-12451-001
G05 XSE, Med/Hi/Downscan	000-12452-001
G05 XSE, TotalScan	000-12675-001
G07 XSE ilman karttoja	000-12455-001
G07 XSE ilman karttoja, TotalScan	000-12673-001
G07 XSE ilman karttoja, Med/Hi/Downscan	000-12674-001
G09 XSE ilman kaikuanturia	000-13210-001
G09 XSE, Med/Hi/Downscan	000-13211-001
G09 XSE, TotalScan	000-13212-001
G09 XSE, 4G-tutkapaketti	000-13763-001

GO XSE -MALLIT VERTAILUSSA

OMINAISUUDET	G05 XSE	G07 XSE	G09 XSE
Erittäin kirkas, monikosketusta tukeva näyttö	✓	✓	✓
Sisäänrakennettu WiFi	✓	✓	✓
Sisäänrakennettu CHIRP-kaikutuotain	✓	✓	✓
StructureScan-yhteensopiva	✓	✓	✓
TotalScan-yhteensopiva	✓	✓	✓
ForwardScan-yhteensopiva	✓	✓	✓
NMEA2000-verkko	✓	✓	✓
Moottoritietojen integrointimahdollisuus	✓	✓	✓
Autopilotin integrointimahdollisuus	✓	✓	✓
Viihdejärjestelmän integrointimahdollisuus	✓	✓	✓
Sisäänrakennettu 10 Hz:n GPS	✓	✓	(erittäin herkkä)
4 osaan jaettu näyttö		✓	✓
Reittipisteiden/reittien/jälkien jako			✓
Yhteensopiva tutkan kanssa			✓
Kaksi karttakorttipaikkaa			✓

TOIMIVAT YHTEYDET VENEESSÄ



Simradin monitoiminäytöt edustavat veneilytekniikan parhaimmistoa. Laajennamme ja parannamme jatkuvasti käytettävissä olevia työkaluja, jotta asiakkaamme saavat nauttia joka hetkestä vesillä ollessaan.

Näyttöjärjestelmää voi laajentaa tarpeisiin sopivaksi valitsemalla tehokkaan moduulin Simradin laajasta valikoimasta. Valikoimaan kuuluu kalojen etsintään suunniteltuja kaikuluotaimia ja syvyyskaikuluotaimia, StructureScan®-luotaimia 3D-kuvannuksella, Broadband 4G™ -laajakuvaluotaimia ja Halo™-pulsssikompressiotutkia, autopilotteja, AIS, äänentoistolaitteita ja paljon muuta.

SONICHUB®2

Musiikin kuuntelu veneessä on helppoa Bluetooth®-toiston, AM/FM-radion ja täydellisen Simrad-monitoiminäyttöintegraation ansiosta.

- Hallitse musiikkivalintoja Simrad-näytöstä
- Toisto Bluetooth-yhteydellä älypuhelimista ja tableteista
- MP3-tiedostojen toisto USB-tikulta



WIFI

Voit tarkastella monitoiminäyttöä älypuhelimella tai hallita sitä tabletilla missä päin venettä tahansa.

- Ilmainen katselusovellus
- Ilmainen ohjainsovellus
- Avoin protokolla mahdollistaa mukautettujen sovellusten kehittämisen
- Ohjelmistopäivitykset ja etätuki



HUIPPUNOPEA GPS

Uskomattoman tarkka sijainnin määrittäminen kaikilla nopeuksilla.

- 16-kanavainen 10Hz:n GPS vastaanotin
- Erittäin nopea ja tarkka
- Pienikokoinen
- Helppo tasoon asennus



AIS

Pienennä törmäysriskiä tekniikalla, jolla näet ja tulet nähdyksi.

- B-luokan AIS-lähetinvastaanottimet
- Sijainnin lähetys
- AIS: llä varustettujen veneiden seuranta
- navigointikerros



HALO™-TUTKA

Näe lähelle ja kauas ainutlaatuisen pitkän ja lyhyen tunnistuskantaman yhdistelmällä.

- Saatavana 3, 4 tai 6 jalan malleina
- Näe jopa alle 90 metrin (300 jalan) etäisyydelle
- Kantama jopa 72 mpk 6 jalan mallilla
- Navigoi turvallisesti, seuraa säärintamia ja löydä linnut helposti
- InstantOn™-käynnistys valmiustilasta, valmis 16–25 sekunnin kuluessa virran kytkemisestä



BROADBAND RADAR™

Voit navigoida luottavaisin mielin vilkkailla vesillä ja ruuhkaisissa satamissa poikkeuksellisen lyhyen tunnistuskantaman ansiosta.

- Innovatiivinen FMCW-tekniikka
- Kantama jopa 36 mpk
- Poistaa pintahäiriöiden kuolleen alueen
- Tehokas, vähän virtaa kuluttava tekniikka
- Asennus mihin tahansa veneessä

KAIKULUOTAINMODUULIT

Innovatiiviset luotaintekniikat on suunniteltu kaikkiin tarpeisiin sopiviksi.

- ForwardScan™-etuluotain
- StructureScan® 3D -kuvantaminen
- CHIRP-tekniikkaa käyttävä Broadband Sounder -laajakaistaluotain



APUVÄLINEET

Mukautuvissa näyttöyksiköissä näkyvät tärkeät tiedot, kuten syvyys, aluksen nopeus ja tuulen nopeus.

- Hyvin näkyvät värinäytöt
- Mahdollista integroida Simrad-monitoiminäyttöön tai käyttää itsenäisesti erillisenä yksikkönä
- NMEA 2000 -moottorien ja -anturien tietojen näyttö

ERINOMAISET INTEGROINTIMAHDOSSUUDET

Automatsoi veneesi elektroniikka ja muuta aluksesi älyveneeksi alan tärkeimpien yhteistyökumppanien tuotteilla.

- Loop (Naviop)
- CZone
- VesselView (Mercury)



MOOTTORITIEDOT

Voit näyttää reaaliaikaiset NMEA2000®-yhteensopivien moottorien tiedot:

- Polttoaineen virtaus
- Moottorin lämpötila
- Kierrosluku
- Latausjännite



DSC-VHF

Monipuolinen ja kestävä, sisältää kaiken tarvittavan muiden alusten tai rannikolla ja vaikkapa samassa veneessä olevien ihmisten kanssa viestimiseen.

- Kannettavia malleja ja moduulimalleja
- Langattomat lisäluurit lisäävät liikkumismahdollisuuksia ja sisäpuhelimien käyttömahdollisuuksia
- Joissakin malleissa sisäänrakennettu DSC ja AIS



AUTOPILOTTI

Palkitut merellä testatut autopilottijärjestelmät sopivat kaiken kokosiin ja tyyppiin veneisiin.

- Erillisen ohjauksen tai Simrad-näytön integrointimahdollisuus
- Esimääritetyt käännöskuviot
- Väistötoiminto
- Ajelehtimisen esto

TOIMIVAT YHTEYDET VENEESSÄ



TUTKA



LOOP – MUKAUTETTU KOKO ALUKSEN VALVONTA- JA OHJAUSJÄRJESTELMÄ

Parantele venettäsi koko aluksen kattavilla valvonta- ja hallintatoiminnoilla. Loop laajentaa mahdollisuuksia käyttää tiettyjä Simrad-järjestelmiä lukuisien tietojen valvontaan ja näyttämiseen. Näitä tietoja ovat vaikkapa moottorin tila, teho, polttoainesäiliön ja muiden säiliöiden täyttömäärä, DC- ja AC-virtaa käyttävien järjestelmien virranhallinta sekä monet muut tuettujen järjestelmien ja anturien tuottamat tiedot. Tiedot esitetään helposti luettavassa muodossa niin numeroina kuin kaavioinakin. Tiedot on järjestetty loogisesti sivuille, jotka liittyvät tiettyyn toimintoon, kuten kytkentään, propulsioon tai tankkaukseen. Loop-järjestelmä kokoaa aluksen kaikki toiminnot vain yhden kosketuksen päähän.



Hallintasivu



Hallintasivu

OMINAISUUDET

- Järjestelmät räätälöidään aluskohtaisesti
- Propulsiojärjestelmien valvonta ja ohjaus
- Valojen, ilmastoinnin ja muiden digitaalisella kytkennällä varustettujen järjestelmien ohjaus
- Polttoainesäiliön ja muiden säiliöiden täyttömäärän valvonta
- Veneen sähköjärjestelmien hallinta
- Turvallinen etäkäyttö yhteensopivilla tietokoneilla, älypuhelimilla ja tableteilla



Navigoinnin valot



Mediakeskus



Valojen skenaariot



Ovet ja luukut



Kaihtimet ja verhot



Digitaalinen kytkentä



Sähköiset toiminnot



HVAC



Pilssipumput



Polttoaine



Akut



Lapojen trimmi / levyt



Dieselmoottorit



Generaattorit



Tasojen valvonta



Savun ja tulen tunnistus



Gyrovakautin



R2009 / R3016

Simrad R2009 ja R3016 ovat tutkaohjausyksiköitä, joissa on 9-tuumainen pystynäyttö tai 16-tuumainen laajakuvanäyttö. Yksiköitä voi käyttää useiden Simrad-tutkaratkaisujen, kuten Halo™-pulsikkompressiotutkan, Broadband 3G™/4G™-laajakaistatutkan ja HD-digitaalitutkan, kanssa. R2009/R3016 on ihanteellinen turvallisuus- ja navigointivaruste huviveneilijöille ja urheilukalastajille, ja sen monipuoliset asennusvaihtoehdot ja intuitiiviset näppäinkomennot varmistavat luotettavan toiminnan kaikissa olosuhteissa.



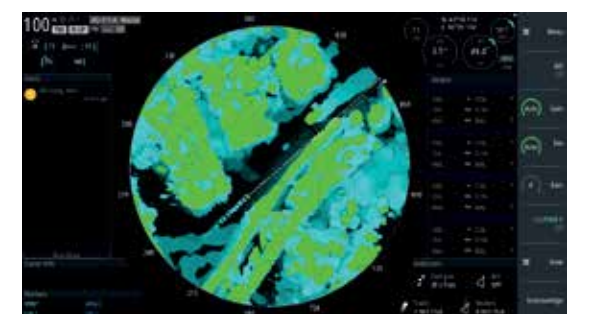
R2009 ja R3016 ovat yhteensopivia Simrad Halo™-pulsikkompressiotutkajärjestelmien, Broadband 3G™/4G™-tutkajärjestelmien ja HD-digitaalitutkajärjestelmien kanssa.

PÄÄTOIMINNOT

- Erillinen tutkanohjausyksikkö säädin ja 8 pikavalikkonäppäintä
- Yhteensopiva Simrad Halo™-pulsikkompressiotutkajärjestelmien, Broadband 3G™/4G™-tutkajärjestelmien ja HD-digitaalitutkajärjestelmien kanssa
- Automaattinen viritysjärjestelmä
- Aaltovälkkeen poistotekniikka takaa ihanteellisen kuvanlaadun huonoissa sääolosuhteissa
- MARPA-kohteiden jäljitystoiminto
- Valintänäppäimet, kierrettävä
- 9-tuumainen pystynäyttö (R2009) tai 16-tuumainen HD-laajakuvanäyttö (R3016)
- HDMI-lähtö lisänäytön tai kauko-ohjattavan klooniohjausaseman käyttöä varten (vain R3016)
- Voidaan kiinnittää telineeseen tai asentaa tasoon
- Ethernet-, NMEA 0183- ja NMEA 2000 -liitettävyys

KUVAUS

KUVAUS	OSANRO
R2009, tutkanohjausyksikkö, 9"	000-12186-001
R2009, tutka 9", 3G Broadband Radome	000-12192-001
R2009, tutka 9", 4G Broadband Radome	000-12193-001
R2009, tutka 9", 3 jalan HALO PUC -malli	000-12194-001
R3016, tutkanohjausyksikkö, 16"	000-12188-001
R3016, tutka 16", 10 kW, 4 jalan avotutka	000-12195-001
R3016, tutka 16", 10 kW, 6 jalan avotutka	000-12196-001
R3016, tutka 16", 25 kW, 7 jalan avotutka	000-12197-001
R3016, tutka 16", 3 jalan HALO PUC -malli	000-12198-001
R3016, tutka 16", 4 jalan HALO PUC -malli	000-12199-001
R3016, tutka 16", 6 jalan HALO PUC -malli	000-12200-001



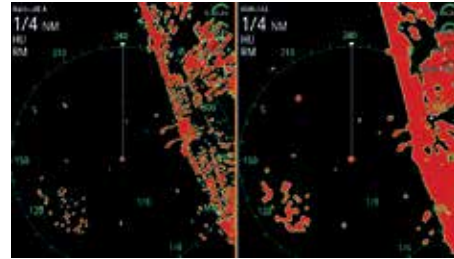
R3016 tutkanäyttö liitettynä Broadband 4G™ tutkaan.

TUTKA

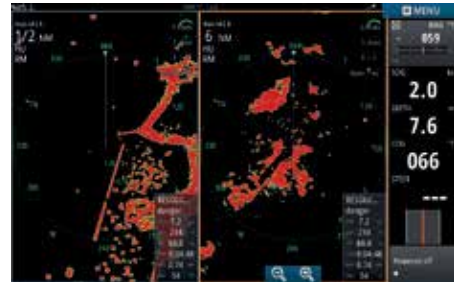


HALO™-TUTKA

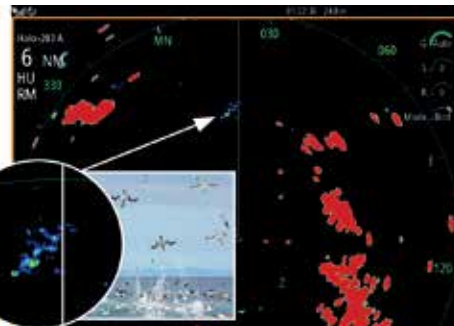
Mullistava uusi Simrad Halo™ -tutka tekee navigoinnista turvallisempaa kuin koskaan, helpottaa sään tarkkailua ja auttaa löytämään parhaiden kalapaikkojen tunnusmerkit eli lintuparvet. Puolijohde- ja pulssikompressiotekniikkaa hyödyntävällä Halo™-tutkalla näet lähelle ja kauas samaan aikaan yhdellä näytöllä.



Keilan terävöitystekniikka saa kuvasta tarkemman. Se erottaa kaukana olevat kohteet entistä paremmin. Halo™-tutka (vasemmalla) erottaa yksittäiset alukset ja rakenteet ruuhkaisilta ankkuripaikoilta selvemmin kuin perinteinen 6 kW:n pulssitutka (oikealla).



Voit nähdä jopa alle 90 metrin (300 jalan) etäisyydelle näytön yhdellä reunalla ja jopa 64 meripeninkulman päähän näytön toisella reunalla. Halo™-tutka toimii kuin kaksi itsenäistä tutkajärjestelmää yhdistettynä ilman, että teho käärsii kummallakaan valitulla alueella.

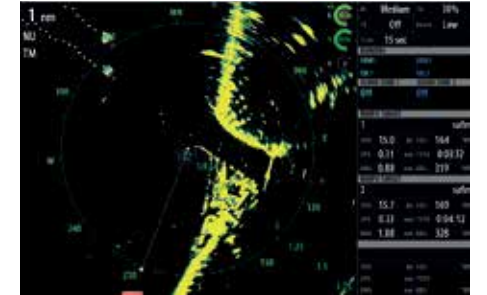


Avomerikalastuksen harrastajat ja ammattikalastajat tunnistavat kalapaikat lintuparvista. Halo™-tutkan erityinen BIRD-lintutila auttaa löytämään ruokailevat parvet kaukaa ilman häiritsevää näytön välkkymistä.

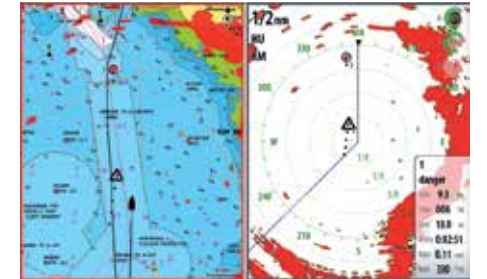


BROADBAND RADAR™

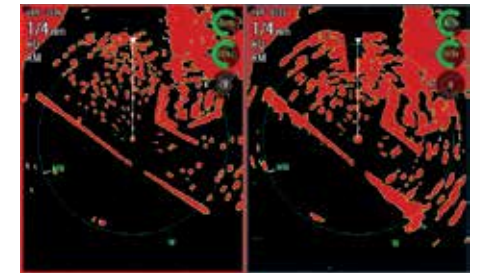
Broadband Radar -laajakaistatutka luo kristallinkirkkaan kuvan, jossa on näkyä aivan veneen keulan edestä. Puolijohdetekniikka päihittää perinteisen magnetoinnin, ja sen säteilyarvot ovat pienemmät kuin matkapuhelimen, minkä ansiosta sen voi asentaa mihin tahansa ja kaiken kokoisiin veneisiin. Saatavana on kaksi Broadband Radar™ -tutkavaihtoehtoa: tehokas Broadband 3G™ -tutka, jonka toiminta-alue on 28 mpk, ja mullistava, kehittyneitä toimintoja sisältävä Broadband 4G™ -tutka, jonka toiminta-alue on jopa 36 mpk.



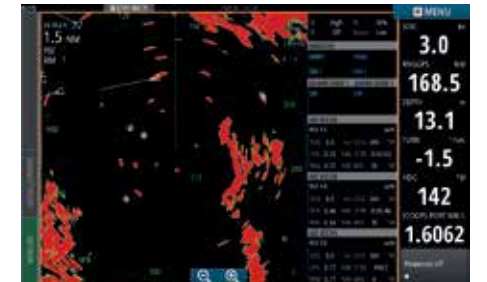
Jopa 10 MARPA-kohteen näyttö



Kartta- ja tutkakerrokset



Verraton kohteiden erottelu



Häiriötön kuva

PÄÄTOIMINNOT

- Toiminta-alue jopa 72 mpk
- Keilan terävöitys ja kohteiden erottamisen hallinta
- Kahden alueen käyttö
- Edistynyt signaalinkäsittely, tilat Custom (Mukautettu), Harbour (Satama), Offshore (Avomeri), Weather (Sää) ja BIRD (Lintu)
- Nopea toimintatila (48 rpm)
- InstantOn™, valmis 16–25 sekunnin kuluessa virran kytkemisestä ja välittömästi valmiustilasta
- MARPA-kohteiden jäljitys, jopa 10 kohdetta (20 kahden alueen käyttötilassa)
- Matalat sähkömagneettiset päästöt ja säteilypäästöt
- Pieni virrankulutus 12/24 V:n käytössä with 12/24V operation

LYHYT	LYHYT-KESKIPITKÄ	KESKIPITKÄ	KESKIPITKÄ-PITKÄ	PITKÄ
0 – 0.1 KM (0 – 600 ft)	0.1KM – 2 KM (600 ft – 1 NM)	2-20 KM (1 – 11 NM)	20 – 50 KM (11 – 27 NM)	>100 KM (>64 NM)

6 kW:n PULSSI	[Progressive bar chart]			
LAAJAKAISTA	[Progressive bar chart]			
HALO	[Progressive bar chart]			

KUVAUS	OSANRO
Halo-3-pulssikompressiotutka	000-11469-001
Halo-4-pulssikompressiotutka	000-11470-001
Halo-6-pulssikompressiotutka	000-11471-001

BROADBAND 3G™-/4G™ -LAAJAKAISTATUTKAN TOIMINNOT

- Kristallinkirkas kuva
- Automaattinen kirkkaus
- MARPA-kohteiden jäljitystoiminto
- Kaksi hälytysaluetta
- InstantOn™-käynnistys
- Alhainen virrankulutus
- Erittäin vähäinen säteily
- Nopea asentaa

VAIN BROADBAND 4G™ -LAAJAKAISTATUTKAN TOIMINNOT

- Toiminta-alue jopa 36 mpk
- Keilan terävöitys
- Nopea toimintatila (48 rpm)
- Kaksi aluetta
- Kehittynyt kohteiden tunnistustoiminto

KUVAUS	OSANRO
Broadband 4G™ -laajakaistatutka	000-10421-001
Broadband 3G™ -laajakaistatutka	000-10420-001

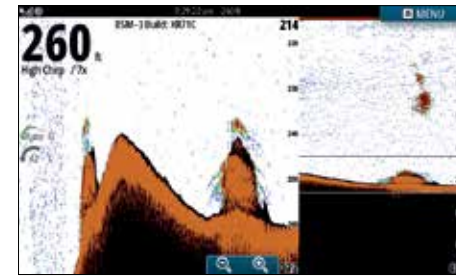


KAIKULUOTAIMET

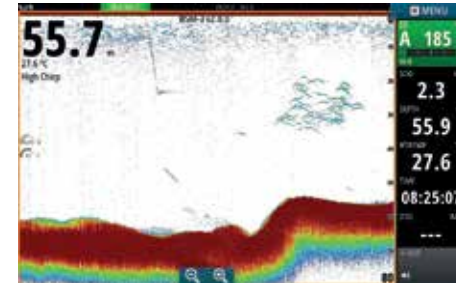


BSM-3-LUOTAINMODUULI

Moduuli on suunniteltu ammattikalastajille sekä innokkaille urheilukalastajille. BSM-3 on huipputehokas, kahden kanavan laajakaistaluotain, jossa on käytetty CHIRP-tekniikkaa. Sen toiminta-alue on 3 000 m (10 000 jalkaa), joten voit veneillä turvallisesti avomerellä ja luottaa siihen, että löydät etsimäsi kalat.



Korkean taajuuden CHIRP erottaa kalat pohjarakenteesta ja näyttää lähennetyin kuvan vasemmalla.



Kalaparvi välivedessä. Korkean taajuuden CHIRP erottelee kalat uskomattoman tarkasti ja vieläpä värittää yksittäiset kalat.

PÄÄTOIMINNOT

- Kantama 3000 m (vaihtelee kaikuanturin mukaan)
- Kaksikanavainen CHIRP-kaikuluotain
- Laaja valikoima kaikuluotain- ja taajuusvaihtoehtoja
- Alan paras kohteiden erottamiskyky ja tarkkuus
- Helppokäyttöiset automaattiset ja manuaalilätkät
- Kestävä täysin alumiininen kotelo

KUVAUS

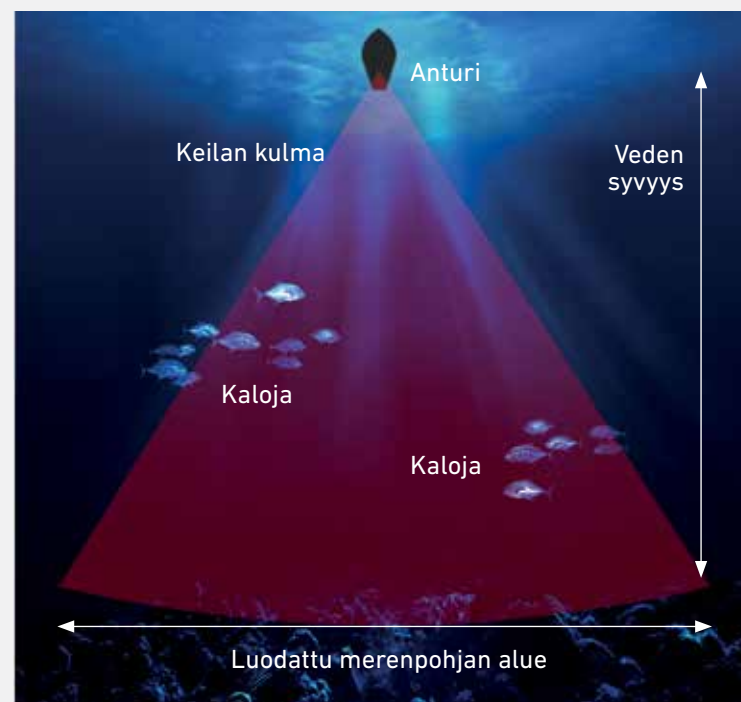
Broadband Sounder -laajakaistaluotainmoduuli (BSM-3)

OSANRO

000-11742-001

MERENPOHJAN LUOTAUSOPAS KAIKUANTURILLE

Syvyys (m tai jalka)	Keilan kulma						
	6°	9°	11°	15°	20°	25°	45°
5	1	1	1	1	2	2	4
10	1	2	2	3	4	4	8
15	2	2	3	4	5	7	12
20	2	3	4	5	7	9	17
25	3	4	5	7	9	11	21
30	3	5	6	8	11	13	25
35	4	6	7	9	12	16	29
40	4	6	8	11	14	18	33
45	5	7	9	12	16	20	37
50	5	8	10	13	18	22	41
55	6	9	11	14	19	24	46
60	6	9	12	16	21	27	50
65	7	10	13	17	23	29	54
70	7	11	13	18	25	31	58
75	8	12	14	20	26	33	62
80	8	13	15	21	28	35	66
85	9	13	16	22	30	38	70
90	9	14	17	24	32	40	75
95	10	15	18	25	34	42	79
100	10	16	19	26	35	44	83



CHIRP- JA BROADBAND-LUOTAIMET

Käyttö seuraavien kanssa: BSM-3, S2009, S2016, NSS evo3, NSS evo2, SonarHub

Peräpeiliin kiinnitettävä	Kallistus (°)	Taajuus (kHz)	Teho	Keilan kulma (°)	Liitin	Osanumero
P66		50/200	600W	45°/11°	9-nastainen xSonic	000-11062-001
HDI SKIMMER		83/200/M/H			9-nastainen xSonic	000-12728-001
HDI SKIMMER		50/200/L/H			9-nastainen xSonic	000-12569-001
TM260		50/200	1kW	19°/6°	9-nastainen xSonic	000-13904-001
TM150M		M (95-155)	300W	17°-26°	7-nastainen	000-11302-001
TM275LH-W		L (42-65)/H(150-250)	1kW	16°-25°/25°	9-nastainen xSonic	000-13770-001
Asennus rungon läpi	Kallistus (°)	Taajuus (kHz)	Teho	Keilan kulma (°)	Liitin	Osanumero
Bronze HDI	0°	50/200/L/H		45°/11°	9-nastainen xSonic	000-13905-001
	12°	50/200/L/H		45°/11°	9-nastainen xSonic	000-13906-001
	20°	50/200/L/H		45°/11°	9-nastainen xSonic	000-13907-001
P319	0°	50/200	600W	45°/12°	9-nastainen xSonic	000-13915-001
SS60 - 20°	20° (saatavana 0° & 12°)	50/200	600W	45°/12°	9-nastainen xSonic	000-13786-001
SS164 - 20°	20° (saatavana 0° & 12°)	50/200	1kW	20°/6°	9-nastainen xSonic	000-13918-001
SS260		50/200	1kW	19°/6°	9-nastainen xSonic	000-13783-001
B150M - 20°	20° (saatavana 0° & 12°)	M (95-155)	300W	17°-26°	9-nastainen xSonic	000-13922-001
SS75M - 20°	20° (saatavana 0° & 12°)	M (80-130)	600W	16°-24°	9-nastainen xSonic	000-13910-001
SS75H	0°	H (130-210)	600W	9°-15°	9-nastainen xSonic	000-13911-001
	12°	H (130-210)	600W	9°-15°	9-nastainen xSonic	000-13912-001
	20°	H (130-210)	600W	9°-15°	9-nastainen xSonic	000-13913-001
SS175L	0°	L (40-60)	1kW	21°-32°	9-nastainen xSonic	000-13774-001
	12°	L (40-60)	1kW	21°-32°	9-nastainen xSonic	000-13775-001
	20°	L (40-60)	1kW	21°-32°	9-nastainen xSonic	000-13776-001
SS175M	0°	M (85-135)	1kW	11°-16°	9-nastainen xSonic	000-13777-001
	12°	M (85-135)	1kW	11°-16°	9-nastainen xSonic	000-13778-001
	20°	M (85-135)	1kW	11°-16°	9-nastainen xSonic	000-13779-001
SS175H-W	0°	H (150-250)	1kW	25°	9-nastainen xSonic	000-13780-001
	12°	H (150-250)	1kW	25°	9-nastainen xSonic	000-13781-001
	20°	H (150-250)	1kW	25°	9-nastainen xSonic	000-13782-001
B275LH-W		L (42-65)/H(150-250)	1kW	16°-25°/25°	9-nastainen xSonic	000-13771-001
R509LH-W		LL (28-60)/H(150-250)	3kW	9°-23°/25°	9-nastainen xSonic	000-13773-001
Asennus runkoon/pesään/koteloon	Kallistus (°)	Taajuus (kHz)	Teho	Keilan kulma (°)	Liitin	Osanumero
P79		50/200	600W	45°/12°	7-nastainen	000-0136-03
M260		50/200	1kW	19°/6°	9-nastainen xSonic	000-13914-001
CM275LH-W		L (42-65)/H(150-250)	1kW	16°-25°/25°	9-nastainen xSonic	000-13772-001
Sovittimet						Osanumero
7-nastainen TXD-liitin	7-nastaisen siniliittimien luotainanturien liittämiseksi seuraaviin: GO XSE, NSS evo3					000-13313-001
9-nastaiseen MFD-liittimeen						
9-nastainen TXD-liitin	9-nastaisen xSonic-luotainanturien liittämiseksi seuraaviin: NSS evo2, SonarHub, S2009, S2016, BSM-3					000-12571-001
7-nastaiseen MFD-liittimeen						

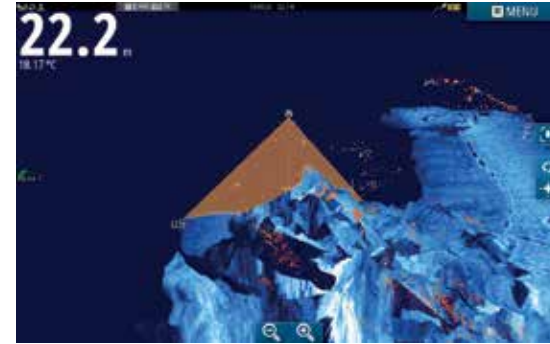
KAIKULUOTAIMET



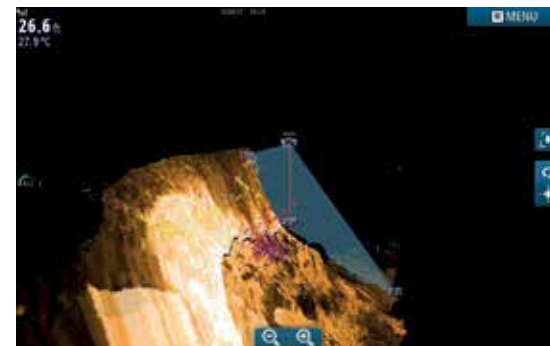
STRUCTURESCAN® 3D

StructureScan 3D -kuvantaminen luo kalojen piilopaikoista ja veneenalaisesta maailmasta tarkan, 180-asteisen ja kolmiulotteisen näkymän.

Tämän ainutlaatuisen kuvantamisnäkönsä ansiosta kalastajat ovat paremmin perillä siitä, missä kalat ja vedenalaiset rakenteet ovat suhteessa alukseen. StructureScan 3D -kuvantaminen on saatavana Simrad NSS evo2-, NSS evo3- ja NSO evo2 -näyttöissä, kun niitä käytetään yhdessä StructureScan 3D -moduulin ja 3D Skimmer® -kaikuanturin kanssa.



StructureScan3D näyttää kalojen piilopaikan kalliorakenteessa. Kuvauspaikka Nelson, Uusi-Seelanti. Vertical Enhancement -toiminto saa pienet rakenteet näkymään suurempina ja selkeämmin.



StructureScan3D:n ScanTrack-näkymä, jossa näkyy kaksi selvää, eri lajeista ja kokoluokista koostuvaa kalaparvea, jotka uivat syvyyteen eri syvyyskäyrillä.

PÄÄTOIMINNOT

- SideScanilla pohjattoman teräviä kuvia
- High Definition (HD)- ja Super-Wide 3D -luotaus
- Leading Edge™ -tekniikka
- SelectScan™-kohteentunnistus
- Syvyyserojen parannus
- Reittipisteet kartan päällä
- ScanTrack™-kääntö-, kallistus- ja kierto-ohjaimet
- Paranneltu SideScan Skimmer® -kaikuanturi

KUVAUS	OSANRO
StructureScan 3D -kaikuanturi ja -moduuli	000-12395-001
Pelkkä StructureScan 3D -moduuli	000-12397-001
Rungon läpi asennettava StructureScan-kaikuanturi ruostumatonta terästä	000-11459-001
Rungon läpi asennettava StructureScan-kaksoiskaikuanturi ruostumatonta terästä	000-11460-001

TOTALSCAN™-KAIKUANTURI

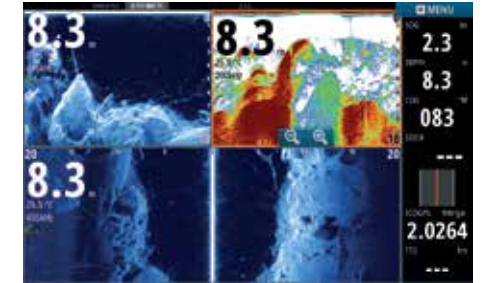
Monipuolinen TotalScan™-kaikuanturi yhdistää suosittu laajakaista- ja CHIRP-taajuuudet. Se sisältää myös StructureScan® HD- ja DownScan Imaging™ -taajuuudet, ja mahdollistaa näin rakenteiden ja kalaparvien etsimisen samalla kaikuanturilla.



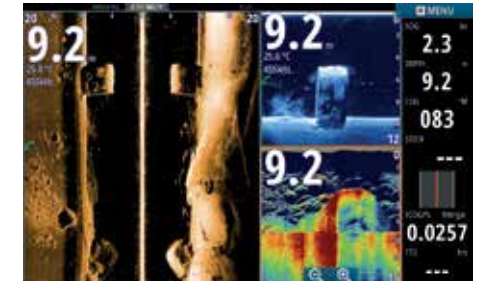
PÄÄTOIMINNOT

- 83/200 kHz:n laajakaistaluotain
- Keskipitkän/korkean taajuuden CHIRP-luotain
- DownScan-alasluotauskerros
- StructureScan® HD -kuvantaminen
- Helposti asennettava Skimmer®-kaikuanturimalli
- Yhteensopiva seuraavien kanssa: NSS evo3, SonarHub & Simrad
- G05/G07/G09 XSE

KUVAUS	OSANRO
TotalScan Skimmer® -kaikuanturi	000-12568-001



Vedenalaisia kiviä. Ylävasemmalta myötöpäivään: DownScan/laajakaistaluotain/Sidescan



Vedenalainen sillan paalu. Ylävasemmalta myötöpäivään: SideScan, DownScan, laajakaistaluotain.

SONARHUB-LUOTAINMODUULI

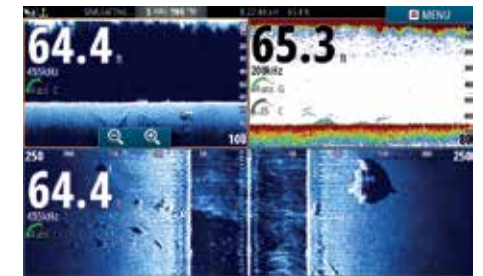
Tämä kattava ratkaisu sisältää StructureScan® HD -kuvantamisen ja CHIRP-luotaimen. SonarHub on ihanteellinen apuväline kalojen merkitsemiseen ja vieheen seurantaan. Lisäksi se tuottaa helposti ymmärrettäviä näkymiä rakenteesta ja pohjan yksityiskohdista. Kaikenlaisissa tilanteissa tehokas SonarHub tuottaa tarkkoja yksityiskohtia jopa 1 000 metrin (3 500 jalan) syvyydestä. SonarHubin StructureScan HD -toiminnolla veneilijöillä on käytössään valokuvantarkka näyttö, mikä tuo lisätehoa kalastukseen, sukellukseen ja etsintä- ja pelastustoimintaan.



PÄÄTOIMINNOT

- Kehittynyt Simrad Broadband Sounder™ -laajakaistatekniikka on erittäin tehokas ja lähes häiriötön
- Simradin CHIRP-tekniikka toimii perinteisten 50/83/200 kHz:n kaikuanturien kanssa
- Plug and Play -liitettävyys Simradin ja Airmarin kaikuanturien kanssa
- Kolme Ethernet-porttia usean Simrad-näytön liittämistä varten
- Kaksi porttia: Voit liittää yksitaajuuksisen anturin tai CHIRP-kaikuanturin sekä yhden StructureScan® HD- tai ForwardScan™ -kaikuanturin

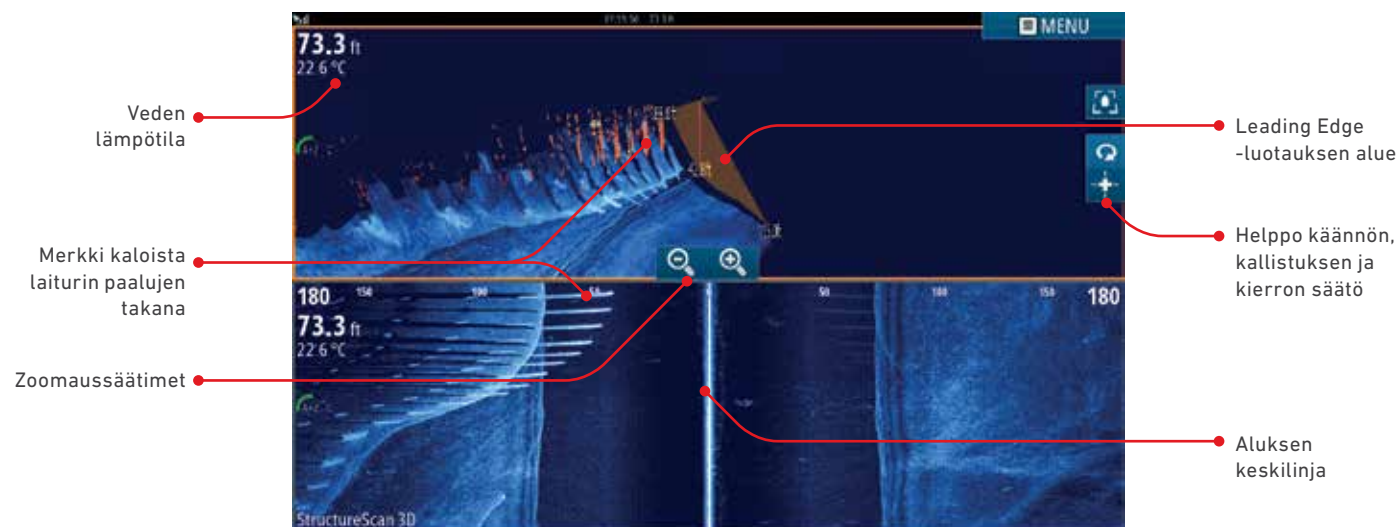
KUVAUS	OSANRO
SonarHub™-moduuli	000-11142-001



Hyllyn osia merenpohjassa ja kaloja niiden päällä.



Vedenalainen kuormurin hylky (kuvasa SideScan-näkymän vasen puoli)



- Veden lämpötila
- Merkki kaloista laiturin paalujen takana
- Zoomaussäätimet
- Leading Edge -luotauksen alue
- Helppo käännön, kallistuksen ja kierron säätö
- Aluksen keskilinja

StructureScan3D:n ScanTrack korostaa laiturin paalut merkiksi siitä, että niiden luona on kaloja.

KAIKULUOTAIMET

S2009-/S2016-KAIKULUOTAIMET

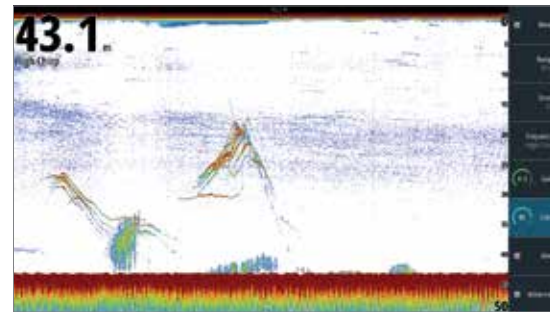
Simradin S2000-sarjan kaikuluotaimessa on CHIRP-tekniikkaa tukeva 1 kW:n Broadband Sounder™ -luotain ja 9 tuuman pystynäyttö tai 16 tuuman laajakuvanäyttö. Laite näyttää pystysuuntaiset tiedot kattavasti, ja intuitiivisten valintanäppäinten ansiosta käyttö onnistuu luotettavasti kaikissa olosuhteissa. Nämä kaikuluotaimet voi yhdistää saumattomasti monitoiminäyttöihin ja Simrad Glass Bridge -komentosiltajärjestelmiin, jolloin se tarjoaa charter-alusten kapteeneille ja pitkän matkan urheilukalastusaluksille luotettavuudeltaan itsenäistä kaikuluotainjärjestelmää vastaavan järjestelmän. Kestävän ja kompaktin S2000-kaikuluotaimen voi asentaa telineeseen tai tasoon, joten se sopii kaikenlaisiin aluksiin.



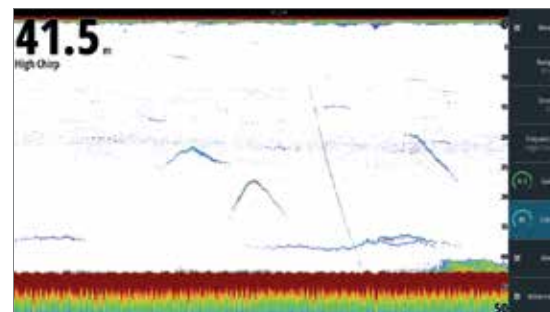
PÄÄTOIMINNOT

- CHIRP-tekniikkaa hyödyntävä kaikuluotain, jossa on integroitu Broadband Sounder™ -moduuli
- Hyvä syvyysmittaus ja signaalin lähetysnopeus
- Pystysuoran liikkeen kompensointi
- 9-tuumainen pystynäyttö tai 16-tuumainen laajakuvanäyttö
- Näytön kirkkaus on ihanteellinen ulkokäyttöön
- Selkeät kuvat White Line-, White Marker- ja Colour Erase -toiminnon avulla
- Helppo käyttää 8 pikavalikkonäppäimen ansiosta
- Teline- tai tasoasennus (teline sisältyy toimitukseen)
- Ethernet-, NMEA 0183- ja NMEA 2000 -liitettävyyttä

KUVAUS	OSANRO
S2009, kaikuluotain, 9", ei kaikuanturia	000-12185-001
S2016, kaikuluotain, 16", ei kaikuanturia	000-12187-001



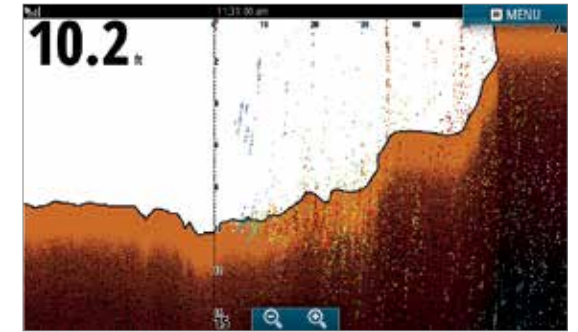
Korkean taajuuden CHIRP erottaa keskisyvän veden kalat, jotka hyökkäävät lähellä pohjaa uivan syöttikalaparven kimppuun.



Yksittäinen keskisyvässä vedessä uiva kala. Kuvassa näkyy uskomattoman tarkasti jigi, joka putoaa 10 metrin syvyydeltä pohjaan 41 metrin syvyyteen.

FORWARDSCAN™-ETULUOTAIN

Simrad ForwardScan kertoo, mitä on edessä. Tämä etukaikuluotain tuottaa selkeän kaksiuotteisen kuvan aluksen edessä olevasta pohjasta, joten voit navigoida matalissa tai kartoittamattomissa vesissä luottavaisin mielin. ForwardScan-etukaikuluotain päivittyy reaaliaikaisesti ja tuottaa kuvan aluksen edessä olevasta alueesta jopa kahdeksankertaisesti nykyiseen syvyyteen verrattuna. Sinun tarvitsee vain rentoutua ja nauttia turallisesta veneilystä.



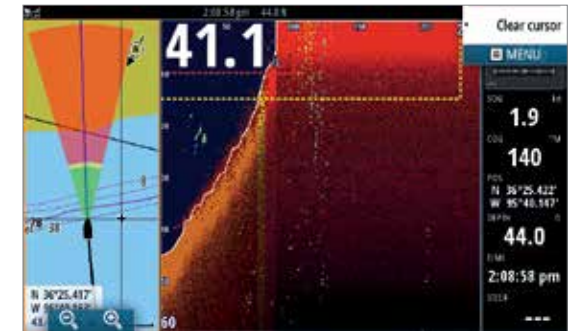
Pohjan värin seuranta tuottaa yhtenäisen 2D-esityksen pohjasta aluksen edessä ja muodostaa siitä tarkan, heti ymmärrettävän näkymän.

PÄÄTOIMINNOT

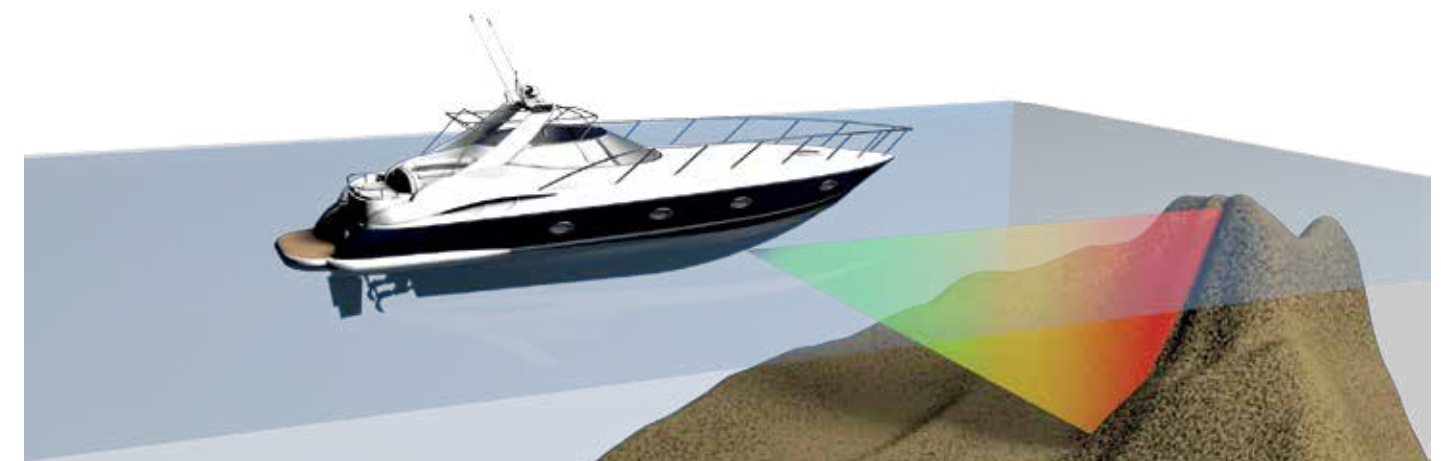
- Selkeä näkymä pinnan alapuolelta
- Pohjan värin seuranta yksinkertaistaa pohjanäkymää
- Mukautettujen varoitusalueiden asetus
- Vältä karit
- Matalan veden hälytys
- Sisäänrakennettu lämpötila-anturi
- Asennus rungon läpi ruostumattomalla holkillla
- Helppo asentaa
- Simrad NSS evo3-, NS0 evo2- (SonarHubin kautta) ja G05/G07/G09 XSE -yhteensopiva

KUVAUS

KUVAUS	OSANRO
Forwardscan-kaikuanturi (XDCR-sarja)	000-11674-001
ForwardScan-kaikuanturi (ilman holkkia tai tulppaa)	000-11675-001
Pitkävartinen ForwardScan-kaikuanturi (mukana holkki ja tulppa)	000-13284-001



Keulaviivanäkymä yhdistää ForwardScanin syvyystiedot Simrad-näytön navigointisivun keulaviivaan ja merkitsee ne yksinkertaisilla värikoodeilla, jotka kuvaavat syvää, keskisyvää ja matalaa vettä.



8X

ENIMMÄISNÄKYMÄ ETEENPÄIN ON 8 KERTAA SENHETKINEN SYVYYS

Esimerkiksi 3 metrin (10 jalkaa) syvyydessä näkymä eteenpäin on enintään 24 m (80 jalkaa)

4X

NIMELLISNÄKYMÄ ETEENPÄIN ON 4-5 KERTAA SENHETKINEN SYVYYS

Esimerkiksi 3 metrin (10 jalan) syvyydessä näkymä eteenpäin on 12-15 m (40-50 jalkaa).

AUTOPILOTIT JA APUVÄLINEET



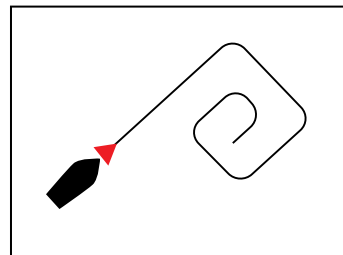
Simradin Continuum-tekniikkaa hyödyntävät autopilottijärjestelmät ovat todistetusti tehokkaita ja luotettavia, ja ne sopivat kaikenlaisiin urheilukalastus- ja moottoriveneisiin 5–30 metrin (18–100 jalan) kokoluokasta lähtien. Veneeseen sopiva järjestelmä on helppo koota lukuisista moduulikomponenteista, mutta saatavana on myös valmiita autopilottipaketteja. Voit ohjata autopilottia sen oman näytön ja näppäimistön avulla tai voit käyttää sitä yhteensopivan Simrad-monitoiminäytön kautta, jolloin käytössäsi ovat myös reittipistenavigoinnin edut.



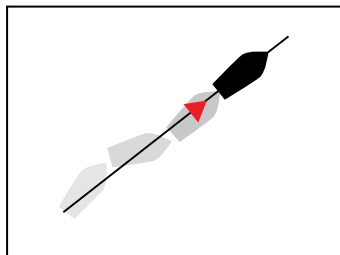
AP44

Tässä monipuolisessa autopilotin ohjaintaulussa on 4,1 tuuman värinäyttö, helppokäyttöinen näppäimistö ja kurssin kiertosäädin. Voit käyttää Continuum-autopilottijärjestelmää itsenäisesti tai Glass Bridge -näyttöjärjestelmään yhdistettynä ja lisätä siihen tarpeidesi mukaisia ohjaimia.

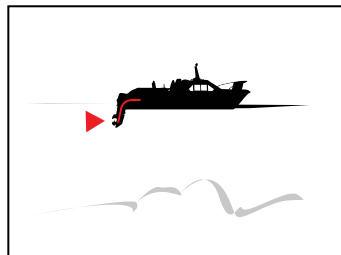
KÄÄNNÖSKUVIOT



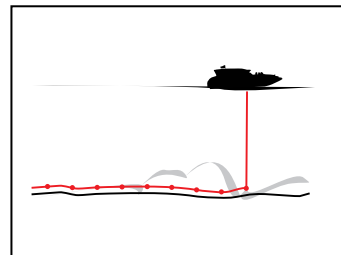
Integroidut käännskuviot



Ajelehtimisen estotila



Peräsimen virtuaalianturi



Syvyyden seuranta

DRIVEPILOT™ / OUTBOARD PILOT

Itse asennettua autopilottia on helppo ohjata sormenpäällä minkä tahansa Simradin GO XSE-, NSS evo3- ja NSO evo2 -monitoiminäytön avulla. Edullinen automaattiohjausjärjestelmä hydraulisesti ohjattaville ja kaapeliohjauksella varustetuille moottoreille. DrivePilot™ toimii vakaasti haastavissakin vesissä, ja se sisältää kompassianturin.

KUVAUS	OSANRO
DrivePilot™ Hydraulic Steer Pack	000-11750-001
Outboard Pilot Hydraulic Pack	000-11748-001
Outboard Pilot Cable Steer Pack	000-11749-001



Outboard Pilot

OMINAISUUDET

- Optisesti liimattu näyttö, jossa on laaja katselukulma
- Helppokäyttöinen autopilotin ohjaus ja yksinkertaiset valikot
- Nopea ja helppokäyttöinen kurssin kiertosäädin
- Automaattiset käännskuviot ohjaukseen ilman käsiä
- Ajelehtimisen esto pitää kurssin tulessa ja vuorovedessä
- Syvyyden seuranta helpottaa kalastusta ulkonemien tai syvien kohtien reunoilla
- Helppo määrittäminen automaattisella säädöllä ja kalibroinnilla
- Matala Glass Helm -malli

KUVAUS	OSANRO
AP44-ohjain kiertonupilla	000-13289-001

IS35

Kirkas ja selkeä IS35-näyttö on helppolukuinen sekä päivä- että yöaikaan. Se näyttää moottoritiedot, polttoainetehokkuuden, syvyystietoa ja monia muita tietoja. Aluksen NMEA 2000® -verkkoon liitettynä IS35 havaitsee ja näyttää automaattisesti tärkeimmät tiedot esimääritetyillä ja käyttäjän mukauttamilla tietosivuilla.

- Helposti painikkeilla käytettävät valikot
- Näyttää NMEA 2000 -moottorien ja -anturien tiedot automaattisesti
- Valvoo enintään kahta moottoria mittaria kohti
- Tyylikäs matala malli
- Asennus yhdellä kaapelilla

KUVAUS	OSANRO
Väriäinen IS35 Mittarinäyttö	000-13334-001



OP50

Saatavana pysty- ja vaakamalleina. Kiinnitettävissä erilaisiin paikkoihin, kuten kojelautaan tai veneistuimen käsinojaan. Ohjaimessa on helppokäyttöinen näppäimistö ja kiertosäädin jopa kuuden NSS evo3- tai NSS/NSO evo2 -näytön hallintaan.

- Jopa kuuden NSS evo3- tai NSO/NSS evo2 -monitoiminäytön hallinta
- Laadukkaasta alumiinista valmistettu kierrettävä säädin ja sisäänrakennetut kohdistuslaitteet
- Saatavana pysty- tai vaakasuuntaisena mallina

KUVAUS	OSANRO
OP50-kauko-ohjain, pysty	000-12364-001
OP50-kauko-ohjain, vaaka	000-12512-001

IS42

Monitoimisessa, 4,1 tuuman värillisessä IS42-mittarinäytössä näkyy selkeästi tietoja monenlaisista NMEA 2000® -verkkoon liitettyistä antureista ja moottoreista. Sillä voi hallita Simrad-autopilottia täydellisesti, kun siihen on yhdistetty OP12-näppäimistö.

- Optisesti liimattu näyttö, jossa on laaja katselukulma
- Näyttää muun muassa tuuli-, nopeus-, syvyys-, moottori- ja AIS-tiedot
- Helppokäyttöinen, vesitiivis silikoninäppäimistö
- Saat täyden Simrad-autopilottin ohjausyksikön lisäämällä OP12-näppäimistön
- Matala Glass Helm -malli
- Sertifioitu NMEA 2000® -liitettävyys

KUVAUS	OSANRO
IS42-digitaalinen näyttö	000-13285-001
IS42-nopeus-/syvyysspaketti	000-13293-001



WR10

Voit ohjata autopilottia mistä kohtaa alusta tahansa tällä helppokäyttöisellä, taskukokoisella, langattomalla kauko-ohjaimella. Sopii kaikenlaisiin moottori- ja kalastusveneisiin.

- 1 tai 10 asteen kurssimuutokset
- Vesitiivis Bluetooth®-tukiasema
- Kantama jopa 30 metriä

KUVAUS	OSANRO
Autopilottin kauko-ohjaus- ja tukiasema WR10	000-12316-001

OP12

OP12:n kiinteä kauko-ohjain voidaan integroida saumattomasti Simrad-autopilottijärjestelmiin helppoa tilan valintaa, kurssin muutoksia ja tehostettua ohjausta varten. Sopii yhteen IS42:n ja Simrad-monitoiminäyttöjen kanssa.

- Autopilottin täysi hallinta IS42-näytön kanssa
- Vesitiivis silikoninäppäimistö
- Helppo asennus yhdellä kaapelilla

KUVAUS	OSANRO
OP12-autopilottin ohjain	000-13287-001



PRECISION-9

Precision-9-kompassi perustuu luotettavaan puolijohdeanturitekniikkaan. Se tuottaa ohjaussuunta- ja käännsnopeustiedot Simradin autopilotti-, tutka- ja navigointijärjestelmiin.

- Jatkuva automaattinen kalibrointi
- Ohjaussuunta, käännsnopeus (ROT), sivuttais- ja pitkittäiskallistus NMEA 2000® -verkon kautta
- Tarkka ja luotettava puolijohdeanturitekniikka
- Helposti säädettävä teline voidaan asentaa laipioon tai mastoon

KUVAUS	OSANRO
PPrecision-9-kompassi	000-12607-001

VIESTINTÄ/AIS/AUDIO



RS35

Tätä monipuolista ja kestävästi kiinteästi asennettavaa VHF-radiota on helppo käyttää. Siinä on suuri ja tarkka näyttö ja pehmeä kiertosäädin. RS35:ssä on vakiona DSC ja AIS, joten siinä on kaikki viestimiseen tarvittavat perustoiminnot.

- D-luokan DSC-hyväksyntä
- Sisäänrakennettu AIS-vastaanotin
- Kuuluvat ja selkeät äänet
- Kahden ja kolmen kanavan tarkkailu
- NMEA 2000®- ja 0183®-liitettävyys

KUVAUS	OSANRO
RS35 AIS VHF	000-10790-001



HS35

Langaton HS35-luuri toimii RS90- tai RS35-radion kanssa. Pääset käyttämään kaikkia VHF-, AIS- ja DSC-toimintoja kaikkialla veneessä. Se toimii myös sisäpuhelimena yhdessä tukiaseman kanssa.

- Sisäpuhelinointo
- Kantama 100 m
- Akun kesto 8 tuntia
- Induktiolataus
- Vesitiivis IPX7-standardin mukaan

KUVAUS	OSANRO
Langaton HS35-luurisarja	000-10791-001



HH36

HH36 on GPS:llä varustettu kannettava VHF-radio, jonka laadukas 700 mW:n kaiutin takaa kuuluvuuden meluisissakin ympäristöissä. HH36 on täysin vesitiivis ja kellova D-luokan DSC-hyväksytty VHF.

- D-luokan DSC-hyväksyntä
- Sisäänrakennettu GPS-vastaanotin
- Lähetystehoksi valittavissa 5 tai 1 W
- Suuri, selkeä LCD-näyttö
- Vesitiivis ja kellova

KUVAUS	OSANRO
VHF HH RADIO ,HH36, DSC, EU/UK	000-10784-001



RS90 VHF -RADIOJÄRJESTELMÄ

RS90 on muutakin kuin pelkkä radio. Se on myös AIS-vastaanotin, haileri, sumutorvi ja aluksen sisäpuhelin. Kätevä 30 sekunnin tallennus- ja toistotoiminto varmistaa, ettei jää paitsi mistään tärkeästä. Järjestelmässä on tuki 6 luurille, joten voit olla aina tavoitettavissa.

- Modulaarinen järjestelmä, jossa on sisäänrakennettu AIS-vastaanotin
- Tuki 4 langalliselle ja 2 langattomalle luurille
- Kuulutus/haileri ja sumutorvi
- 30 sekunnin tallennus ja toisto
- Vesitiivis IPX7-standardin mukaan

KUVAUS	OSANRO
RS90 BB AIS VHF RX -järjestelmä	000-11225-001
RS90-luuri- ja kaiutinsetti	000-11226-001
RS90-luuri	000-11228-001



NAIS-400

Vähennä törmäysriskiä täysin integroidulla B-luokan AIS-lähetinvastaanottimella. Se on välttämätön navigointiväline vilkkailla laivaväylillä ja ruuhkaisissa satamissa. NAIS-400 on helppo liittää NSS-, NSO- tai GO XSE -näyttöihin ja Simradin RS VHF -järjestelmään.

- B-luokan hyväksytty AIS-lähetinvastaanotin
- Sopii nykyisiin Simradin monitoiminäyttöihin ja VHF-järjestelmiin
- NMEA 2000®- ja 0183®-liitettävyys
- Vesitiivis IPX7-standardin mukaan
- Alhainen virrankulutus

KUVAUS	OSANRO
NAIS-400, jossa GPS	000-10980-001
NSPL-400-VHF-antennijakaja	000-10982-001



SONICHUB®2

SonicHub2-järjestelmän Bluetooth®-liitännän kautta voit toistaa älypuheliiniin tai tablet-laitteisiin ladattua musiikkia, kuunnella AM/FM-radiota sekä kuunnella musiikkia ja katsoa videoita USB-aseista. Järjestelmä tukee SiriusXM®-satelliittiradiota*. Ja tätä kaikkea voit hallita helposti Simrad-näytölläsi.

- Vahvistin 50 W x 4
- Kaksi USB-porttia
- RCA-komposiittiliitäntä videotiedostojen toistoa varten USB-aseista
- Lähtöliitännät vyöhykkeen 3 esivahvistimelle ja subwoofer-kaiuttimelle
- Kaksi Stereo AUX -tuloa (AUX1, AUX2)

KUVAUS	OSANRO
SonicHub2-moduuli	000-12302-001
Simrad-venekaiuttimet	000-12305-001



Insight Genesis™ Kalasta enemmän, etsi vähemmän



Ilmaisen GoFree®-tilin avulla voit luoda tallennetuista kaikuluotainlokeistasi hämmästyttävän yksityiskohtaisia, pohjan muodot jopa yhden jalan (30 cm) tarkkuudella näyttäviä mukautettuja karttoja, joissa näkyvien parhaimpien apajien ansiosta kalaonni paranee entisestään.

Voit myös hyödyntää Insight Genesis -yhteisökarttatoimintoa lataamalla muiden Insight Genesis™ -yhteisön jäsenten jakamia mukautettuja karttoja ilmaiseksi. Luo oma ilmainen tilisi osoitteessa www.insightgenesis.com.

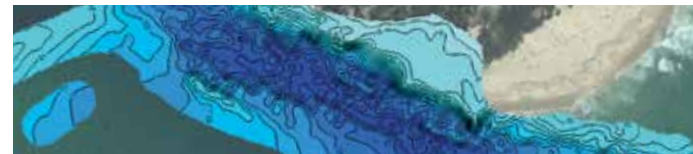


INSIGHT GENESIS™ -PALVELUN EDUT

- Muuttaa kaikuluotainlokot maksuttomiksi, mukautetuiksi kartoiksi
- Voit tarkastella jäsenten luomia globaaleja karttoja verkossa, ladata niitä ja vaikuttaa niihin itse
- Mukauta karttoja, voit valita sinisellä varjostettujen pohjan muotojen näyttötarkkuudeksi 1, 3, 5 tai 10 jalkaa (30, 90, 150 tai 300 cm)
- Rajoittamaton kartanluonti-, lataus-, tarkastelu- ja tallennustoiminto kaikista kalastusretkiesi tapahtumista
- Liitä useiden kaikuluotainlokien tiedot yhteen karttaan
- Yhteensopiva kaikkien NSO evo2-, NSS evo2-, NSS evo3- ja GO XSE -näyttöjen kanssa

INSIGHT GENESIS™ PREMIUM TILAUS

- Tarkastele ja lataa karttoja kasvillisuus ja pohjan kovuus tietokerrosten kanssa.
- Korosta syvyysalueita omilla väreillä NSO evo2, NSS evo2, NSS evo3 ja GO XSE näytöillä.
- Yhdistä omat luotainlokot Social Map tietoihin tai pidä luotauksesi yksityisinä.



C-MAP MAX-N+

C-MAP MAX-N+ -karttojen tiedot ovat tarkkoja ja ajan tasalla. Niissä on ainutlaatuisia ominaisuuksia ja erityissisältöä, minkä ansiosta voit nauttia kaikista veneretkistä.

- Tarkat batymetriset kartat (HRB) rannikkoalueille
- Dynaamiset vuorovesi- ja virtaustiedot
- Tarkat ilmakuvat sekä satamien tiedot ja lähestymistiedot parantavat tilannetajua
- Venesataman tiedot / satamapalvelut auttavat matkaveneilijöitä nauttimaan sujuvasta purjehduksesta ympäri maailmaa
- Urheilukalastustiedot (vain Yhdysvalloissa) tarjoavat kalastajille tietoa muun muassa hyljistä/riutoista, kalojen tunnistuskuvista, paikallisista urheilukalastussäännöistä/-määräyksistä jne.
- Suojatut alueet auttavat veneilijää saamaan tietoja rajoista ja merialueista
- Mukautettujen syvyysvarjostusten tiedot helpottavat eri syvyysalueiden tunnistusta
- Dynaamiset rasterikartat näyttävät perinteisiltä paperikartoilta
- Paikalliset ja laajat alueet

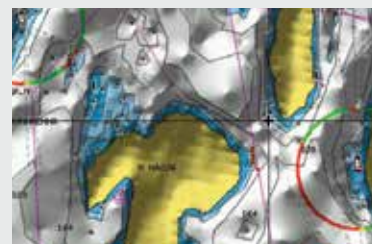
C-MAP MAX-N

MAX-N tarjoaa veneilijöille huipputarkat C-Map navigointikartat sisältäen mm. syvyystiedot, väylätiedot, navigointiavut, sektorivalot, hylät, ankkurointialueet, satamatiedot ja paljon muuta. Saatavana Local- ja Wide-alueina.



NAVIONICS®

Navionics® on suurin ja kokenein maailmanlaajuisten elektronisten navigointikarttojen valmistaja. Navionics-kartat tarjoavat monia karttakerroksia kuten 3D, sateliittikuvat, satamien panoraamakuvat, dynaamiset vuorovedet ja virtaukset ja lisäksi paljon muita ominaisuuksia.



GoFree®-tuoteperheen GoFree Shop -kauppa, GoFree HOOKED- ja GoFree Controller -sovellukset sekä GoFree Track -aluksenhallintaratkaisu tehostavat digitaalista monikäyttöisyyttä.

GoFreen avulla kalastajat voivat siirtää ja ladata karttoja ja päivittää ohjelmistoja suoraan kaikuluotaimesta/karttaplotterista käyttämällä NSS evo3- ja GO XSE -näyttöjen sisäänrakennettua langatonta yhteyttä tai WiFi-1-moduulin NSS evo2- ja NSO evo2 -järjestelmien valinnaista GoFree Cloud -toimintoa.



GOFREE SHOP

Voit ladata ostamiasi tuotteita tai mukautettuja Insight Genesis® -karttoja tietokoneeseen tai suoraan NSO evo2-, NSS evo2-, NSS evo3- ja GO XSE -näyttöihin heti käytettäväksi.

Lisätietoa on osoitteessa gofreeshop.com.



GOFREE LINK

GoFree® Link on ilmainen sovellus, joka on ladattavissa Android- ja iOS-käyttöliittymiin. Sen avulla käyttäjät voivat tarkastella Lowrance®, Simrad®- ja B&G®-monitoiminäyttöjä älypuhelimella tai tarkastella/hallita näyttöjä tabletilla.

GOFREE HOOKED

Ilmainen kalastussovellus niin sisävesillä kuin merilläkin liikkuville kalastajille. Voit haastaa ystäviä, perheenjäseniä tai maailmanlaajuisen GoFree HOOKED -käyttäjätietoisuuden jäseniä osallistumaan kalastuskilpailuun. Tuloksia voi seurata sovelluksen ajantasaiselta tulostaululta.

Sovelluksella sekä kilpailevat että yksin kalastavat voivat tallentaa yksityiskohtaisia matkaloikeja, kuvia kalansaaliistaan sekä tiedot esimerkiksi saaliin painosta, pituudesta ja kalalajista.



GOFREE TRACK + GOFREE VESSEL

GoFree® Track on tehokas aluksenhallintatyökalu, joka valvoo, kirjaa ja lähettää raportteja GoFree Vessel -verkkoliittymään. Raporteissa on esimerkiksi NMEA 2000® -moottorin ja J1939-dieselmoottorin tietoja, kuten kierrosluku, moottorin käyttötunnit, akun varaustila, öljynpaine/lämpötila, jäähdytysnesteen lämpötila, polttoaineenkulutus ja moottorin hälytykset. Lisäksi sovellus kirjaa NMEA 2000® -verkon tietoja, joita ovat esimerkiksi syvyys, veneen nopeus, ohjaussuunta, tuulen nopeus/suunta ja polttoaineen määrä. Se valvoo myös seuraavanlaisia turvallisuuteen liittyviä tietoja: suuri pilssiveden määrä, pilssipumpun liiallinen toiminta, korkeat tai matalat lämpötilat veneessä, akkujännite, maasähkön tila ja ovien anturit.

